

# BRAUN

PurShine



Type HT101BI

Register your product  
[www.braunhousehold.com/register](http://www.braunhousehold.com/register)

Toaster

# English – Safety Instructions

## Before use

Please read the user instructions carefully and completely before using the appliance and retain for future reference. Remove all packaging and labels and dispose them appropriately.

## Caution

- This appliance can be used by children aged from 8 years and above and persons with reduced physical, sensory or mental capabilities or lack of experience and knowledge if they have been given supervision or instruction concerning use of the appliance in a safe way and understand the hazards involved.
- Children shall not play with the appliance.
- Cleaning and user maintenance shall not be made by children unless they are older than 8 years and supervised.
- Children younger than 8 years shall be kept away from the appliance and its mains cord.
- If the supply cord is damaged, it must be replaced by the manufacturer, its service agent or similarly qualified persons in order to avoid a hazard.
- Bread may burn. Therefore do not use near or below curtains or other flammable materials.
- Never switch on the toaster if the dust lid is in place.
- Never immerse the unit in water or other liquids.
- The appliance will get hot during operation, especially the metal parts. Unplug the toaster and let it cool down before putting on the dust lid and storage.
- This appliance is not intended to be operated by means of an external timer or separate remote-control system.
- This appliance is designed for household use only and for processing normal household quantities.
- Please clean all parts before first use or as required, following the instructions in the Care and Cleaning section.
- Never use any solvents such as alcohol, gasoline or benzene.
- Before plugging into a socket, check whether your voltage corresponds with the voltage printed on the bottom of the appliance.
- Do not use unattended.
- Avoid touching hot insides.
- Never let the cord come in contact with the inside.
- Do not put metal objects into the toaster.
- This appliance is not suitable for toasting crisp bread, rusk, or similar food.
- Never cover the toaster slot, nor insert food covered with foil.
- Never use without the crumb tray in place.
- Occasionally pull out and empty the crumb tray.
- Only use in upright position.
- Caution: The sandwich cage is hot after use.
- Do not toast any fatty food.
- Never place the toast directly on the toaster.

Please do not dispose the product in the household waste at the end of its useful life. Disposal can take place at a Braun Service Centre or at appropriate collection points provided in your country.



Materials and accessories coming into contact with food conform to EEC regulation 1935/2004.

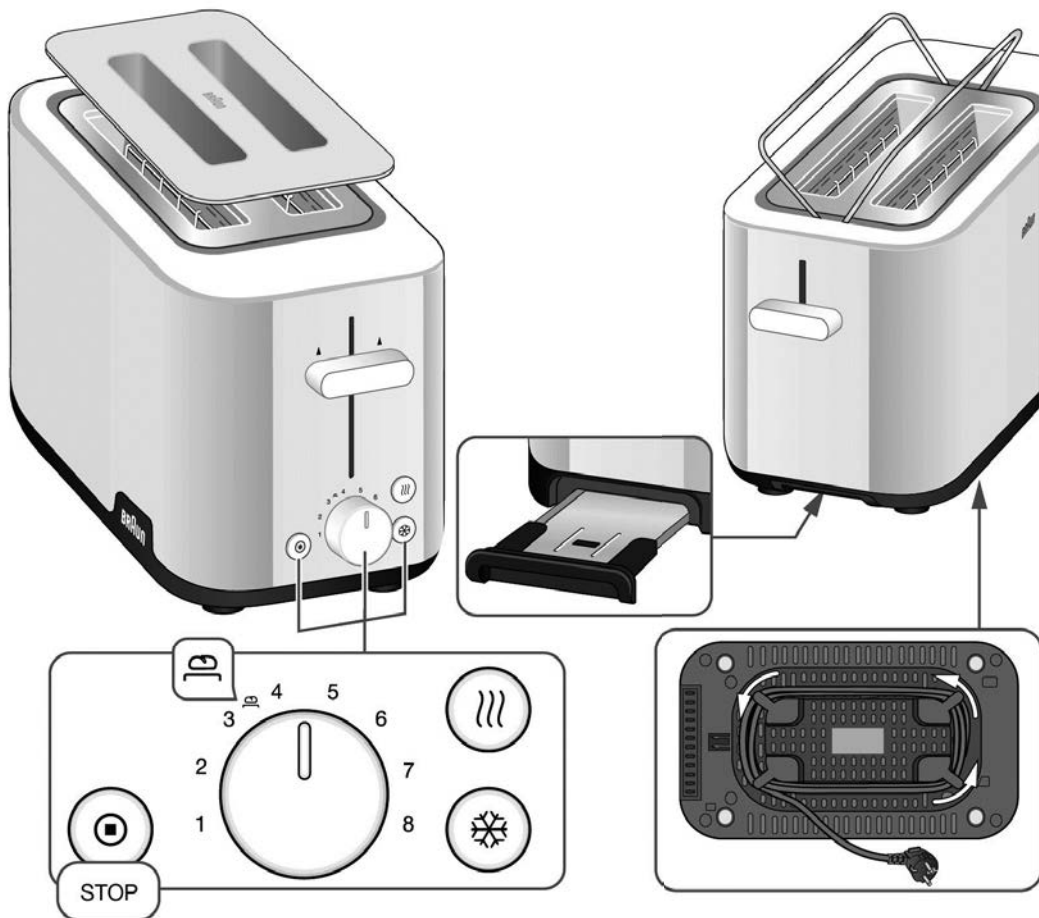


# 사용전에

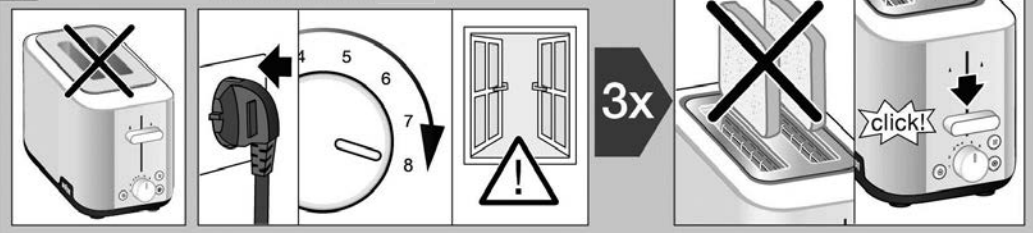
기기를 사용하기 전에 사용자 설명서를 주의 깊게 읽고 완전히 이해해주시기 바랍니다.  
항상 참고할 수 있도록 보관해주세요. 모든 포장재와 라벨을 제거하고 적절히 처리해주세요.

## 주의사항

- 이 기기는 8세 이상의 어린이와 신체적, 감각적, 정신적 능력이나 경험과 지식이 제한된 사람들이 안전하게 사용하기 위해 감독이나 안전 사용에 대한 지시를 받은 경우에만 사용할 수 있습니다.
- 어린이는 이 기기로 놀아서는 안 됩니다.
- 청소 및 사용자 유지보수는 8세 이상이고 감독하고 있는 경우에만 어린이가 할 수 있습니다.
- 8세 미만의 어린이는 이 기기와 전원 코드로부터 멀리 떨어져야 합니다.
- 전원 코드가 손상된 경우, 위험을 피하기 위해 제조사 혹은 공식 서비스 센터에 의해 교체되어야 합니다.
- 빵이 탈 수 있으므로 커튼이나 가연성 있는 물질 근처나 아래에 사용하지 마십시오.
- 먼지 방지 뚜껑이 놓여있을 때는 토스터를 절대 켜지 마십시오.**
- 기기를 물이나 다른 액체에 담그지 마십시오.
- 기기는 가동 중에 뜨거워질 수 있으며 특히 금속 부분이 더욱 뜨거워질 수 있습니다. 토스터의 전원을 뽑고 먼지 덮개와 보관용기를 덮기 전에 냉각시키십시오.
- 이 기기는 외부 타이머나 독립적인 원격 조종 시스템을 사용하여 작동할 목적으로 제작되지 않았습니다.
- 이 기기는 가정용으로만 사용되며 일반 가정에서 사용하는 양을 처리하기 위한 것입니다.
- 처음 사용하기 전이나 필요할 때는 모든 부품을 깨끗이 청소하고, 관리 및 청소 절차에 따라 수행하십시오.
- 알코올, 가솔린 또는 벤젠과 같은 용제를 절대 사용하지 마십시오.
- 콘센트에 연결하기 전에 기기 제품에 표기된 전압과 일치하는지 확인하십시오.
- 방치한 상태로 사용하지 마십시오.
- 뜨거운 내부 부품에 손을 대지 마십시오.
- 코드를 내부와 접촉시키지 마십시오.
- 토스터 안에 금속 물체를 넣지 마십시오.
- 이 기기는 바삭하게 구운 빵, 러스크 또는 유사한 음식에는 적합하지 않습니다.
- 토스터 슬롯을 덮거나 호일로 덮인 음식을 삽입하지 마십시오.
- 부스러기 트레이를 꼭 끼우고 사용하십시오.
- 때때로 내부 트레이를 꺼내서 비우십시오.
- 기기는 항상 원위치로 놓고 사용하십시오.
- 기름지거나 지방이 많은 음식을 토스팅하지 마십시오.
- 식빵을 직접 토스터 위에 올리지 마십시오.
- 빵에 이물이나 물기가 있는 경우 내부에 물이 떨어지면서 차단기가 내려갈 수 있습니다.



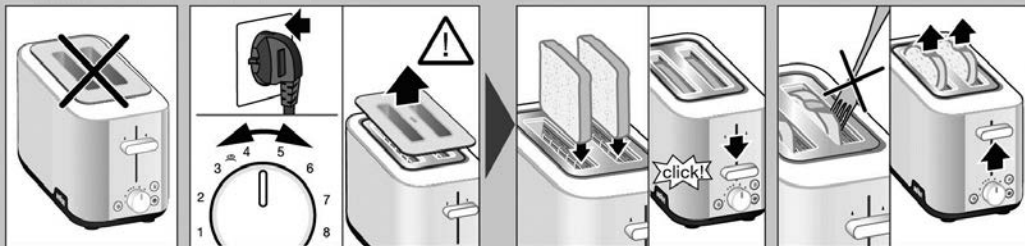
## A First use / 처음 사용시



**EN** Before using for the first time, heat up the empty toaster 3 times at setting «8» in a well-aired room. This will remove possible odours caused by manufacturing processes.

**KR** 처음 사용하기 전에 환기가 잘되는 곳에서 빈슬롯 상태로 단계 8로 돌리고 3회 이상 작동시킵니다. 이렇게 하면 제조 과정으로 인해 발생할 수 있는 냄새를 제거할 수 있습니다.

## B Usage / 사용방법



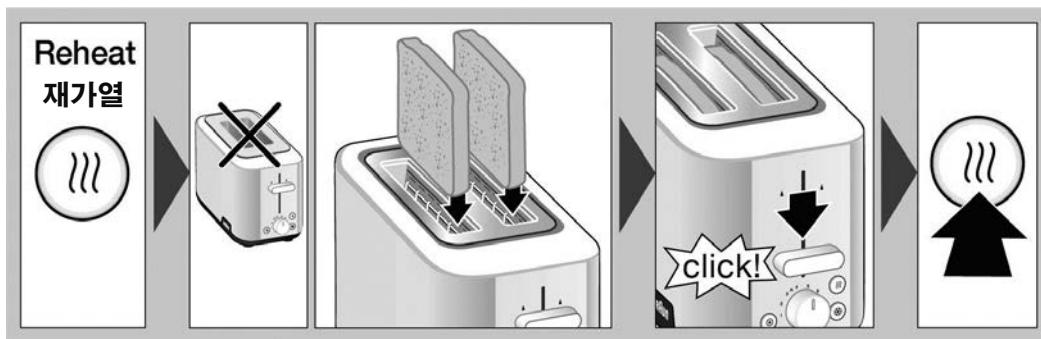
**EN** You can toast all sizes of bread which fit the toaster slot. Ensure the crumb tray is in place and the dust lid has been removed. Use the variable browning control to choose one of 8 toasting cycle times. Insert the bread, then press down the bread lift. The toaster automatically stops at the end of the toasting cycle, the bread lift returns to the starting position and the slices of bread pop up. The toasting cycle may be interrupted at any time by pressing the «Stop» button.

The dust lid is designed to cover the toaster slots when the toaster is not in operation, is cooled down and ensures a clean storage and use.

**Note:** The dust lid must not be used during operation.

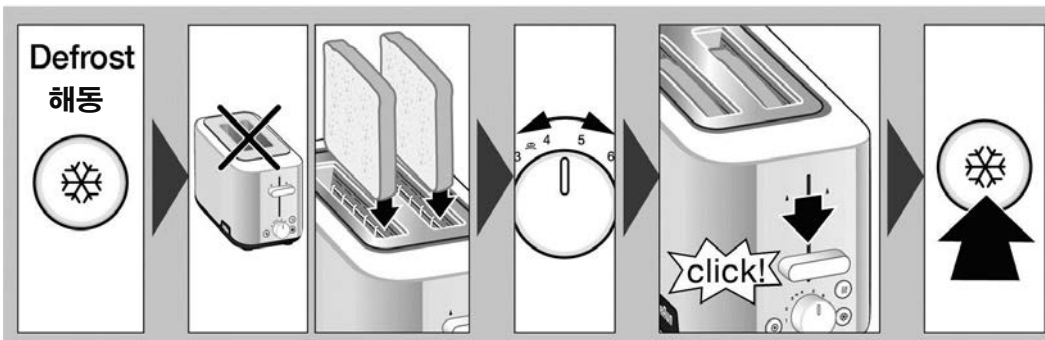
**KR** 슬롯 크기에 맞는 모든 빵을 구울 수 있습니다. 부스러기 받이가 제대로 놓여져 있고 먼지 덮개가 제거되었는지 확인해주세요. 굽기 단계 다이얼을 사용하여 8단계의 토스팅 시간 중 하나를 선택하세요. 빵을 넣은 후 빵 레버를 눌러주세요. 자동으로 멈추며, 레버와 빵이 올라옵니다. "STOP" 버튼을 눌러 언제든지 중단할 수 있습니다.

**주의 사항:** 먼지 방지 뚜껑은 보관을 위한 악세사리이며, 제품을 완전히 식힌 후 뚜껑을 덮어 보관하시고, 작동 중 절대로 사용할 수 없습니다. 또한 안전을 위해 내부에 이물질을 넣지 말아주세요.



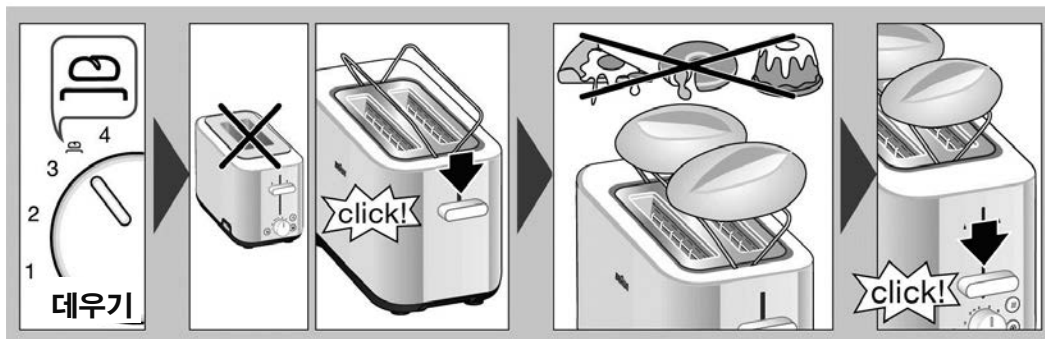
**EN** The toaster starts for just a short time to heat up bread that has already been toasted.

**KR** 이미 구워진 빵을 조금 더 데우기 위해 짧은 시간 작동됩니다.



**EN** The defrost function guarantees that the toasting result is the same whether you use frozen or fresh bread. It will take a little longer to toast as the toaster will automatically defrost the bread first before toasting.

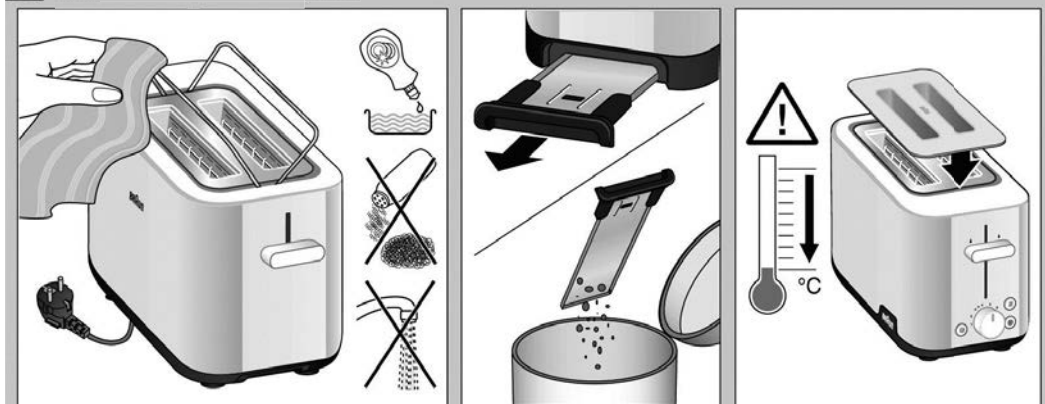
**KR** 해동 버튼은 빵을 토스팅하기 해동하는 시간을 추가하므로 조금 더 오래 걸릴 수 있습니다.



**EN** The bun warming rack is designed for warming up buns.

**KR** 데우기 버튼은 번을 따뜻하게 데우는 용도로 설계되었습니다.

## C Care & Cleaning / 관리 및 보관 방법



**EN** The dust lid is designed to cover the toaster slots when the toaster is not in operation, is cooled down and ensures a clean storage and use.

**Note:** The dust lid must not be used during operation.

**KR 주의 사항:** 먼지 방지 뚜껑은 반드시 제품이 식은후에 덮어주세요. 화재나 파손의 위험이 있습니다.

## 품질 보증

본 제품은 구매일로부터 **1년간** 품질을 보증합니다. 드롱기코리아(주)는 품목별 소비자 분쟁 해결기준(공정거래 위원회 고시)에 따라서 아래와 같이 제품에 대한 보증을 실시합니다.

### ■ 무상 서비스

일반제품을 영업용으로 전환하여 사용할 경우의보증기간은 반으로 단축 적용됩니다. 드롱기코리아는 품목별 소비자분쟁해결기준(공정거래위원회 고시)에 따라 아래와 같이 제품에 대한 보증을 실시합니다.

1. 본 제품은 엄격한 품질관리 및 검사과정을 거쳐서 생산된 제품입니다. 제품에 따라서 출고전 기능점검 등의 최종 검사 작업을 위하여 제품내 물 등이 남아 있을 수 있습니다.
2. 제품의 보증기간은 소비자의 구매일로부터 시작됩니다. 따라서 구매증빙 자료와 본 사용설명서와 함께 잘 보관하여 주십시오.
  - 구입일자 확인이 어려운 경우 제조년월로 부터 6개월이 경과된날로 부터 보증기간을 가산 합니다.
3. 품질 보증기간 내에 정상적인 사용상태에서 발생한성능 및 기능상의 하자에 대해서는 무상으로 수리를보증합니다. 단 수리가 불가능한 경우 제품을 교환해드립니다.

### ■ 유상 서비스

보증기간 이후는 유상서비스로 진행되며, 서비스신청 시 다음과 같은 경우 무상서비스 기간내라도 요금이 부과될 수 있습니다. 반드시 사용설명서를 읽고 사용해 주십시오.

1. 기구세척 또는 조정 사용설명 설치 등의 제품의 고장이 아닌 경우
  - 사용설명 및 분해가 필요하지 않은 간단한 조정
  - 전원 또는 사용되는 식수 등의 기온 등 외부환경문제 시
  - 제품의 이동, 이사 등으로 발생된 제품의 설치 부실 또는 파손
  - 소모자재 등의 교환 또는 관련부품의 세척
2. 소비자 과실로 인한 고장의 경우
  - 전기 용량을 틀리게 사용하여 고장이 발생한 경우
  - 당사에서 지정하지 않은 소모품 / 옵션 부품의 사용으로 인한 고장 발생 시
  - 외부 충격이나 떨어뜨림 등에 의한 고장, 손상 발생 시
  - 당사에서 지정하지 않은 수리서비스 업체 또는 기사 등이 수리하여 고장 또는 사고 발생 시
3. 그 밖의 경우
  - 천재지변 (낙뢰, 화재, 염해, 침수 등)에 의한 고장 발생 시
  - 소모성 부품이 수명이 다한 경우

제품의 수명이 다한 후에도 일반 쓰레기와 함께 버리지 마십시오.

환경 규정에 따라 지정된 장소에 폐기해 주십시오.

본 제품은 국내 식품 용기 접촉재질 관련 규정 따르고 있습니다.



브라운 홈페이지:

<http://www.braunhousehold.co.kr>

소모품 및 A/S 문의:

위니아 에이드 서비스 센터 080-647-0000



채팅문의

