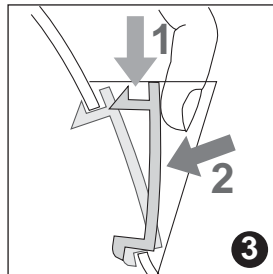
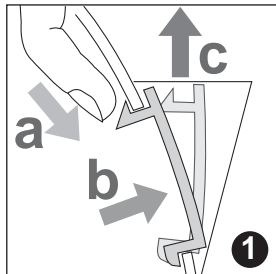


Recomenda-se ler atentamente as seguintes instruções antes do uso e sempre recorrer a elas.

- **Assegurar-se de que a voltagem da sua instalação eléctrica corresponda àquela indicada no fundo do fervedor.**
- Para evitar riscos eléctricos, não mergulhar as partes eléctricas, a base que contém a ficha ou o fervedor em água ou qualquer outro líquido. Não usar na casa de banho ou próximo a qualquer fonte de água. Uso externo não recomendável.
- Não tocar nas superfícies quentes como, por exemplo, no fervedor ou em sua tampa. Usar a asa ou a pega.
- Não retirar a tampa durante a fervura.
- Prestar atenção no momento de deitar a água. Não inclinar muito o fervedor para evitar que a água entre dentro do mecanismo do botão ON/OFF.
- Dentro do fervedor, a água mantém-se quente por bastante tempo, mesmo depois da fase de fervura, podendo apresentar riscos de queimadura. Recomenda-se conservar o fervedor longe da extremidade da superfície de apoio e do alcance das crianças.
- Cuidar para que as partes eléctricas do fervedor não saiam da extremidade da mesa, da superfície de apoio ou de outro lugar para evitar enroscar-se ou tropeçar.
- É necessária uma atenção especial, caso o aparelho seja usado perto de uma criança.
- Sem adequada supervisão, o uso deste aparelho não deveria ser permitido a crianças ou pessoas inábeis
- Não deixar as crianças brincarem com o aparelho
- Retirar a ficha da tomada eléctrica quando não estiver a ser utilizado e antes de limpar. Deixar arrefecer antes de fazer a limpeza.
- Antes de encher o fervedor, retirá-lo da sua base.
- Nunca deslocar o fervedor quando estiver a ser usado.
- Não usar com as mãos molhadas.
- Não aproximar o fervedor, a base eléctrica e as partes eléctricas de superfícies quentes, placas ou fogões.
- Não usar o fervedor para usos que não sejam o de aquecer a água. Não mergulhar nenhum utensílio no fervedor. O uso de acessórios não indicados pelo fabricante poderá causar incêndios, choques eléctricos ou ferimentos.
- Não usar o fervedor sem tampa.
- Posicionar o fervedor de modo correcto antes de o ligar.
- Usar o fervedor somente com a base eléctrica fornecida (e vice-versa).
- Não usar o fervedor em caso de avarias nas partes eléctricas ou da ficha, em caso de funcionamento irregular do fervedor ou se estiver defeituoso. Para eventuais reparos, o aparelho deverá ser levado ao centro de assistência para evitar qualquer tipo de perigo.
- O fio eléctrico deste aparelho não deve ser substituído pelo utente, pois para a sua substituição é preciso utilizar utensílios especiais. No caso dos fios estarem danificados, contacte o Centro de Assistência devidamente autorizado.
- Se este fervedor for enchido demasiadamente pode transbordar água a ferver.

ANTES DE USAR

- Retirar o invólucro do fervedor e da base eléctrica.
- Retirar qualquer etiqueta das superfícies externas em aço.
- Retirar o filtro (fig.1) e lavá-lo com água (fig.2). Ver página 31 “Como retirar o filtro de calcário”.
- Encher o fervedor de água e fervê-la até ao ponto de ebulição.
- Deitar fora a água e enxaguar o fervedor com água fria. Realizar esta operação por três vezes para retirar qualquer resíduo de fábrica.
- Depois de ter enxaguado o fervedor, reintroduzir o filtro (fig.3).

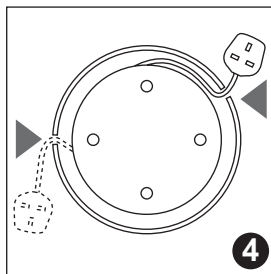


USO

Base eléctrica de 360°

Com a base eléctrica especial e o conector central, é possível colocar o fervedor na base em qualquer ângulo e de qualquer posição.

- Tirar o fio da base com enrolador e regular o seu comprimento para alcançar a tomada que se pretende usar (fig.4).
- Não deixar que o fio eléctrico fique pendurado na extremidade da superfície de apoio.

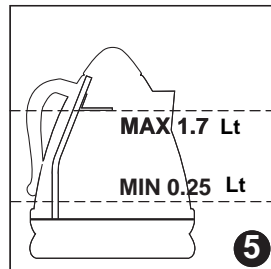


Enchimento

- Antes de encher, retirar o fervedor da sua base.
- Tirar a tampa e encher o fervedor até ao nível desejado.

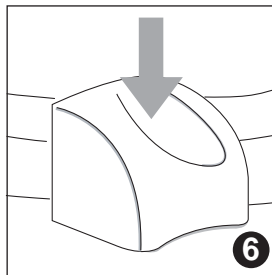
Encher sempre além dos 0,25 litros de água para evitar que o fervedor fique sem água durante o uso; um uso incorrecto neste sentido limita a duração do aparelho.

Não encher além dos 1,7 litros de água (até ao nível MÁX. indicado dentro do fervedor) (fig.5). **No caso de um excessivo enchimento, há risco de que a água, durante a fase de fervura, saia e cause queimaduras.**



MODO DE LIGAR

- Colocar a ficha na tomada.
- Posicionar o ferverdor na base eléctrica.
- Abaixar o botão ON/OFF (fig.6) para ligar o ferverdor.
- A lâmpadas avisadora acender-se-an.
- O ferverdor desliga-se automaticamente quando a água estiver em ebulição (o botão ON/OFF activa-se e as luzes apaga-sen).
- Para desligar o ferverdor antes que a água ferva, mudar o botão para a posição OFF ou, simplesmente, retirar o ferverdor da sua base, que se desligará, e o botão ON/OFF voltará automaticamente para a posição OFF.



Como deitar o líquido

- Retirar o ferverdor da sua base eléctrica e deitar atentamente a água. Não inclinar excessiva e imprevisivelmente o ferverdor.
- Quando o ferverdor é retirado da base, é possível que se veja humidade na superfície superior da base. Esta condensação permite ao ferverdor desligar-se automaticamente depois de ter alcançado a fase de ebulição. O vapor sai por um pequeno orifício localizado na parte inferior do ferverdor.

O condensado na base é perfeitamente normal e não deve causar preocupação.

NORMAS DE SEGURANÇA

1) Botão automático ON/OFF

Este ferverdor tem um botão ON/OFF que permite o desligamento automático quando a água atingir o ponto de ebulição. Antes de ferver novamente a água, esperar cerca de um minuto.

Não tentar manter o botão ON/OFF na posição ON ou regular o mecanismo.

2) Protecção de segurança

Se o ferverdor for ligado com muito pouca água ou completamente sem água, será protegido por um sistema de segurança que interromperá a corrente eléctrica.

Em caso semelhante, desligar o ferverdor **da rede eléctrica e deixar arrefecer antes** de encher com água fria (em caso contrário, o aparelho poderá danificar-se).

3) O ferverdor desligar-se-á automaticamente se deixado ligado (ON) na base.

MANUTENÇÃO

Limpeza do ferverdor

- Antes de realizar a limpeza, deixar arrefecer completamente e desligar o aparelho da rede eléctrica.
- Não mergulhar o ferverdor ou a base em água.
- Para limpar a parte externa do ferverdor, usar um pano macio e húmido e secar com um pano macio e seco.
- **NÃO** usar esponjas metálicas ou agentes removedores de manchas e corrosivos.
- Assegurar-se de que os conectores e as tomadas estejam limpos.

Incrustações

As incrustações presentes são principalmente causadas pelo carbonato de cálcio (calcário): um mineral inócuo e natural que se encontra em quase todos os tipos de água. A água "dura" contém mais calcário do que a água "doce".

Quando se reaquece a água, os minerais nela contidos solidificam-se, tornando-a opaca. Estes

minerais formam uma fina camada sobre as paredes, sobre os componentes e sobre a superfície da água. A água poderá apresentar, na superfície, pequenas partículas brancas semelhantes ao plástico.

Sobre os componentes tradicionais do fervedor, o calcário forma uma “crosta” dura e branca que prejudica seu bom funcionamento e reduz a durabilidade das partes.

Quando notar a formação de uma película sobre a água e, durante a limpeza do filtro, encontrar calcário nas paredes ou em seus componentes, o fervedor deve ser enxaguado e seco.

Filtro de calcário

Este fervedor tem um filtro de calcário que impede que as partículas de calcário sejam deitadas nas bebidas. O filtro pode ser removido e lavado.

A frequência com que se deverá realizar a remoção dos sedimentos de calcário do filtro dependerá da dureza da água da região em que se encontra e da frequência da utilização do fervedor.

O filtro deverá ser retirado e limpo assim que se notar sedimentos ou quando diminuir a eficiência ao deitar o líquido.

Como retirar o filtro de calcário

- Deixar o fervedor arrefecer completamente.
- Desligar o aparelho da rede eléctrica.
- Assegurar-se de que as mãos estejam limpas e sem resíduos de sabão, creme ou outros produtos que poderão sujar a água.
- Esvaziar o fervedor e retirar o filtro como indicado em fig.1.
- Enxaguar debaixo da torneira, escovando-o com uma escovinha de cerdas macia (fig.2).
- Recolocar o filtro (fig.3).

Limpeza: retirar o calcário

É muito importante limpar e tirar regularmente o calcário do filtro para manter um bom funcionamento do aparelho.

- Usar um produto descalcificante apropriado, es. cristais de ácido cítrico.

Aconselhamos usar os cristais de ácido cítrico do seguinte modo:

- Deitar no fervedor 50 g de ácido cítrico, encher ao nível MÁX indicado com água e deixar ferver. Deixar que a água arrefeça e enxaguar bem.
- Não usar soluções mais concentradas. Se o filtro necessitar de uma limpeza anticalcária, retirá-lo e mergulhá-lo na mesma solução de ácido cítrico.
- Assegurar-se de que as partes eléctricas estejam completamente secas antes de usar o fervedor.
- Os cristais de ácido cítrico poderão ser comprados em farmácias.