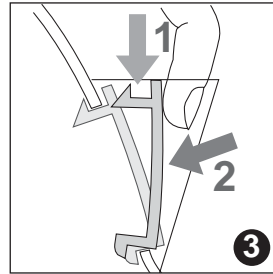
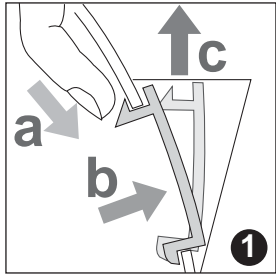


Przed przystąpieniem do użytkowania należy uważnie przeczytać niniejsze instrukcje i zawsze się do nich odwoływać.

- Należy się upewnić czy napięcie w sieci zasilającej odpowiada napięciu wskazanemu na podstawie czajnika.
- Aby uniknąć niebezpieczeństwa porażenia elektrycznego, nie zanurzać części elektrycznych, podstawy z wtyczką i czajnika w wodzie lub w innym płynie. Nie korzystać z urządzenia w łazience czy w pobliżu jakiegokolwiek źródła wody. Nie używać go na świeżym powietrzu.
- Nie dotykać gorących powierzchni, na przykład czajnika lub jego wieczka. Korzystać z uchwytów lub gałki.
- Nie zdejmować wieczka w trakcie gotowania.
- Uważać w czasie wylewania wody, nie nachylać z nadto czajnika, aby zapobiec przedostaniu się wody do wnętrza mechanizmu przycisku włączającego.
- Wewnątrz czajnika woda pozostaje długo ciepła również po zakończeniu fazy gotowania, co może wywołać niebezpieczeństwo oparzenia. Zaleca się trzymanie czajnika z dala od brzegu powierzchni roboczej i poza zasięgiem dzieci.
- Należy zwracać uwagę, by części elektryczne czajnika nie wystawały poza brzeg stołu, powierzchni roboczej czy gdzie indziej, aby uniknąć zaplątania się w nie lub potknięcia.
- Należy szczególnie uważać za każdym razem, gdy używamy urządzenia w pobliżu dzieci.
- Dzieci lub osoby niepełnosprawne nie powinny korzystać z urządzenia bez nadzoru.
- Urządzenie nie może służyć jako zabawka dla dzieci.
- Jeżeli nie korzystamy z urządzenia oraz przed jego oczyszczeniem, wtyczkę należy wyjąć z gniazdka elektrycznego. Przed przystąpieniem do czyszczenia czajnik należy pozostawić do schłodzenia.
- Przed napełnieniem czajnik należy zdjąć z podstawy.
- Nie przesuwaj nigdy czajnika w trakcie jego używania.
- Nie używać urządzenia z mokrymi rękami.
- Nie zbliżać czajnika, podstawy elektrycznej i części elektrycznych do gorących powierzchni, płaszczyzn grzewczych lub piecyków.
- Nie używać czajnika w innym celu aniżeli podgrzewanie wody. Nie zanurzać w czajniku żadnego narzędzia. Korzystanie z akcesoriów nie wskazanych przez producenta może spowodować pożar, porażenie elektryczne lub zranienie.
- Nie korzystać nigdy z czajnika bez wieczka.
- Przed włączeniem umieścić czajnik w prawidłowej pozycji.
- Używać czajnika tylko z dostarczoną podstawą elektryczną (i odwrotnie).
- Nie korzystać z czajnika w razie uszkodzenia części elektrycznych lub wtyczki, w razie nieprawidłowego funkcjonowania urządzenia lub jego awarii. W celu ewentualnej naprawy urządzenie należy zanieść do serwisu, aby zapobiec wszelkim zagrożeniom.
- Użytkownik nie powinien wymieniać kabla zasilającego urządzenia. W przypadku uszkodzenia kabla lub konieczności jego wymiany należy zwracać się wyłącznie do autoryzowanego przez producenta Serwisu Technicznego.
- Nadmierne napełnienie czajnika może spowodować przelanie się wrzącej wody.

PRZED UŻYCIEM

- Zdjąć opakowanie czajnika i podstawy elektrycznej.
- Z zewnętrznych stalowych powierzchni usunąć wszystkie etykiety.
- Wyjąć filtr (rys. 1) i umyć go wodą (rys. 2). Patrz strona 11 "Wymywanie filtra przeciwwapniowego".
- Napełnić czajnik wodą i doprowadzić do wrzenia.
- Wylać wodę i wypłukać czajnik zimną wodą. Wykonać tę czynność trzykrotnie, aby usunąć wszelkie pozostałości fabryczne itp.
- Po wypłukaniu czajnika ponownie założyć filtr (rys. 3).

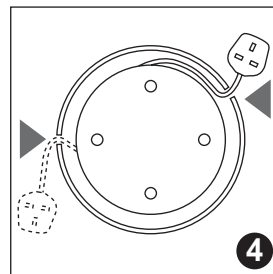


UŻYCIE

Podstawa elektryczna 360°

Przy pomocy specjalnej podstawy elektrycznej i centralnego łącznika czajnik można umieścić pod dowolnym kątem i w dowolnej pozycji.

- Wyjąć ze schowka kabel i wyregulować jego długość, aby dotrzeć do gniazdka zasilającego, którego chcemy używać (rys. 4).
- Nie pozwolić, by kabel elektryczny zwisał z brzegu powierzchni roboczej.

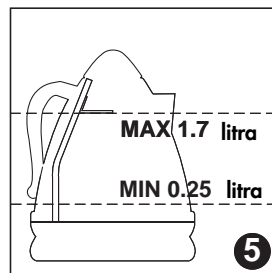


Napełnianie

- Przed napełnieniem czajnik należy zdjąć z jego podstawy.
- Zdjąć wieczko i napełnić czajnik dożądanego poziomu. Zalecamy napełnianie czajnika do wskazanych poziomów; w ten sposób uzyskamy krótsze okresy gotowania. Krótsze okresy gotowania zmniejszają odkładanie się osadu wapiennego.

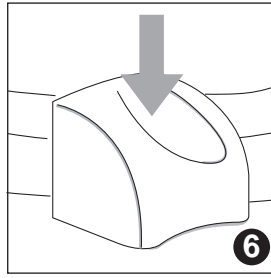
Należy zawsze napełniać powyżej poziomu 0,25 l wody, aby w trakcie działania czajnik nie pozostał bez wody; nieprawidłowe użycie w tym przypadku ogranicza czas życia urządzenia.

Nie napełniać powyżej poziomu 1,7 l wody (do poziomu MAX wskazanego wewnątrz czajnika) (rys. 5). **W razie nadmiernego napełnienia istnieje niebezpieczeństwo, że woda wypłynie w trakcie gotowania i spowoduje oparzenie.**



WŁĄCZENIE

- Wsadzić wtyczkę do gniazdka zasilającego.
- Umieścić czajnik na podstawie elektrycznej.
- Wcisnąć przycisk włączający ON/OFF (rys. 6) w celu włączenia czajnika.
- Zapali się lampka kontrolna.
- Czajnik wyłącza się automatycznie, kiedy woda znajduje się w stanie wrzenia (przycisk włączający ON/OFF zostaje zwolniony i lampka gaśnie).
- Aby wyłączyć czajnik zanim woda zacznie wrzeć, należy przesunąć przycisk włączający do pozycji OFF lub po prostu zdjąć czajnik z jego podstawy. Urządzenie się wyłączy, a przycisk włączający automatycznie powróci do pozycji OFF.



Wylewanie

- Zdjąć czajnik z podstawy elektrycznej i ostrożnie wylewać wodę. Czajnika nie należy gwałtownie ani nadmiernie nachylać.
- Po zdjęciu czajnika z podstawy na górnej powierzchni podstawy możemy zobaczyć zawilgocenie. Jest to kondensat umożliwiający czajnikowi automatyczne wyłączenie się po osiągnięciu fazy wrzenia. Para wodna wydostaje się poprzez mały otwór umieszczony w dolnej części czajnika. **Obecność kondensatu na podstawie jest całkowicie normalna i nie należy się tym niepokoić.**

NORMY BEZPIECZEŃSTWA

1) Automatyczny przycisk włączający ON/OFF

Czajnik posiada przycisk włączający ON/OFF, który umożliwia automatyczne wyłączenie, kiedy woda osiągnie stan wrzenia. Przed ponownym doprowadzeniem wody do wrzenia należy odczekać około jednej minuty. **Nie próbować utrzymać przycisku włączającego ON/OFF w pozycji ON ani też regulować jego mechanizmu.**

2) Wyłącznik bezpieczeństwa

Jeżeli czajnik zostanie włączony ze zbyt małą ilością wody lub wręcz bez wody, chroni go system bezpieczeństwa, który przerywa zasilanie elektryczne. W takim przypadku, urządzenie należy odłączyć od sieci elektrycznej i **pozostawić do schłodzenia** przed napełnieniem go zimną wodą (w przeciwnym wypadku mogłoby ulec zniszczeniu).

3) Czajnik wyłączy się automatycznie, jeżeli pozostanie włączony (ON) na podstawie.

KONSERWACJA

Czyszczenie czajnika

- Przed przystąpieniem do czyszczenia pozostawić urządzenie do całkowitego ostygnięcia i odłączyć je od sieci zasilającej.
- Nie zanurzać czajnika lub jego podstawy w wodzie.
- Aby wyczyścić zewnętrzną część czajnika należy użyć miękkiej i wilgotnej ściereczki i wytrzeć miękką i suchą ściereczką.
- **NIE** używać metalowych gąbek, środków do wywabiania plam lub środków antykorozyjnych.
- Upewnić się czy łączniki i gniazdka są suche.

Osady

Pojawiające się osady są przede wszystkim spowodowane przez węglan wapnia (wapień): nieszkodliwy i naturalny minerał znajdujący się we wszystkich rodzajach wody. Woda "twarda" zawiera go więcej aniżeli woda "miękka".

Kiedy podgrzewamy wodę, zawarte w niej minerały krystalizują się sprawiając, że staje się ona matowa. Minerale te tworzą niewielką warstwę na ścianach, elementach i na powierzchni wody. Na powierzchni wody mogą się pojawić małe białe cząsteczki podobne do plastiku.

Na tradycyjnych elementach czajnika wapień tworzy twardą i białą "skorupę", która zakłóca jego prawidłowe działanie i zmniejsza okres życia jego części.

Jeżeli zauważycie, że na powierzchni wody tworzy się błona, a w trakcie czyszczenia filtra znajdziecie osad wapienny na ściankach lub na elementach czajnika, urządzenie należy przepłukać i pozostawić do wyschnięcia.

Filtr przeciwwapienny

Czajnik wyposażony jest w filtr przeciwwapienny, który uniemożliwia przedostawanie się cząstek osadu wapiennego do napojów. Filtr można wyjmować i myć.

Częstotliwość, z którą należy usuwać osady wapienne z filtra, zależy od twardości wody w regionie zamieszkania, a także od częstotliwości używania czajnika.

Filtr należy wyjmować i czyścić natychmiast po zauważeniu osadów lub w razie zmniejszenia przepływu wody w trakcie wylewania.

Wyjmowanie filtra

- Pozostawić czajnik do całkowitego schłodzenia.
- Odłączyć urządzenie z sieci zasilającej.
- Upewnić się czy mamy czyste ręce, bez resztek mydła, kremu czy innych produktów, które mogłyby zanieczyścić wodę.
- Opróżnić czajnik i wyjąć filtr, jak pokazano poniżej (rys. 1).
- Wyjąć filtr.
- Wypłukać go pod bieżącą wodą czyszcząc szczoteczką z miękkim włosiem (rys. 2).
- Ponownie założyć filtr (rys. 3).

Aby oczyścić filtr przeciwwapienny

Regularne czyszczenie i usuwanie osadu wapiennego z filtra jest bardzo ważne, aby zapewnić prawidłowe funkcjonowanie urządzenia.

- używać stosownego produktu odwapniającego, na przykład kwasu cytrynowego.

Zaleca się używanie kwasu cytrynowego w następujący sposób:

- Wlać do czajnika 50g kwasu cytrynowego, napełnić go wodą do wskazanego poziomu MAX i doprowadzić do wrzenia. Pozwolić by woda ostygła i starannie wypłukać.
- Nie używać bardziej skoncentrowanych roztworów. W przypadku, gdy filtr wymaga czyszczenia odwapniającego, należy go wyjąć i zanurzyć w tym samym roztworze kwasu cytrynowego.
- Przed włączeniem czajnika należy się upewnić czy części elektryczne są całkowicie suche.
- Kwasek cytrynowy można znaleźć w aptekach.