

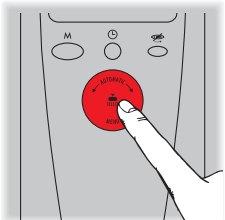
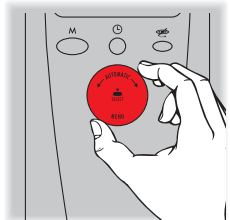
Quick Guide MW869

WIJ DANKEN U OM TE HEBBEN GEKOZEN VOOR ONZE MAGNETRONOVEN.

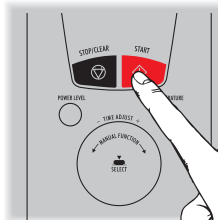
DEZE VERKORTE HANDLEIDING VAT DE BELANGRIJKSTE FUNCTIES VAN DE OVEN SAMEN. OM DE BESTE RESULTATEN TE BEKOMEN, IS HET RAADZAAM DE VOLLEDIGE GEBRUIKSAANWIJZINGEN TE LEZEN, ALVORENS HET APPARAAT IN GEBRUIK TE NEMEN.

Automatische functie

- 1 Doe het te bereiden voedsel in een pyrex, die u in de oven op het laag rooster plaats: doe de ovendeur dicht.
- 2 Draai de bovenste knop (SELECT – AUTOMATIC) om de gewenste soort te selecteren en bevestig door op dezelfde knop te duwen.

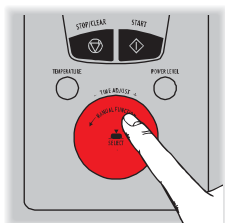
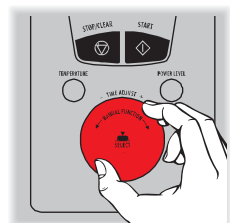


- 3 Draai opnieuw (alleen wanneer dat voor het recept nodig is) de bovenste knop (SELECT – AUTOMATIC) om het gewenste submenu te selecteren.
- 4 Druk op de toets START.

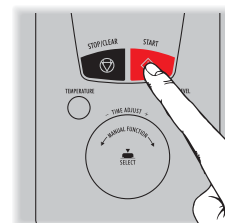
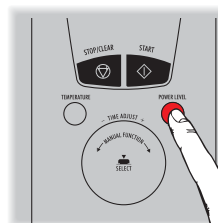


Manuele functie: Micro

- 1 Doe het te bereiden voedsel in een pyrex, die u op de draaischijf plaats: doe de ovendeur dicht.
- 2 Draai de onderste knop (SELECT – MANUAL FUNCTION) om de functie MICRO te selecteren en bevestig door op dezelfde knop te duwen.

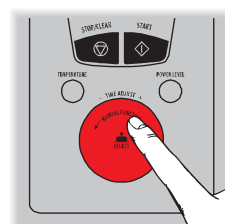
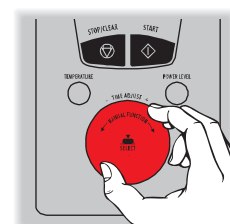


- 3 Stel de bereidingstijd in door de onderste knop te draaien.
- 4 Wijzig, indien nodig, het vermogen van de magnetron door herhaaldelijk op de toets POWER LEVEL te drukken.
- 5 Druk op de toets START.

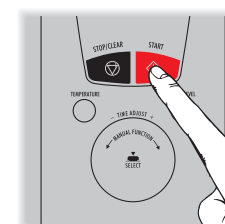
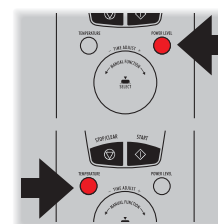


Manuele functie: Micro fan

- 1 Doe het te bereiden voedsel in een pyrex, die u op het laag rooster plaats: doe de ovendeur dicht.
- 2 Draai de onderste knop (SELECT – MANUAL FUNCTION) om de functie MICRO FAN te selecteren en bevestig door op dezelfde knop te duwen.
- 3 Stel de bereidingstijd in door de onderste knop te draaien.

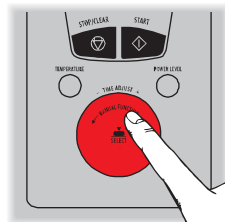
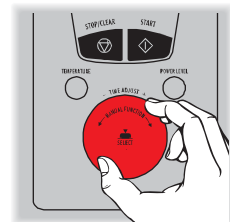


- 4 Wijzig, indien nodig, het vermogen van de magnetron door herhaaldelijk op de toets POWER LEVEL te drukken.
- 5 Wijzig, indien nodig, de temperatuur door herhaaldelijk op de toets TEMPERATURE te drukken.
- 6 Druk op de toets START.

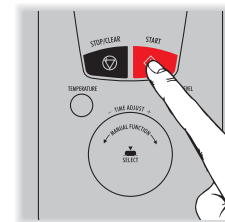
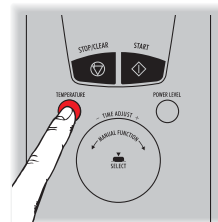


Manuele functie: Fan

- 1 Plaats in de oven op het laag rooster en doe de ovendeur dicht.
- 2 Draai de onderste knop (SELECT – MANUAL FUNCTION) om de functie FAN te selecteren en bevestig door op dezelfde knop te duwen.
- 3 Stel de bereidingstijd in door de onderste knop te draaien.
- 4 Wijzig, indien nodig, de temperatuur door herhaaldelijk op de toets TEMPERATURE te drukken.

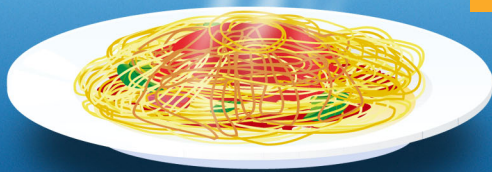


- 5 Druk op de toets START.
- 6 Van zodra de oven de ingestelde temperatuur bereikt (aangeduid met 5 korte pieptonen), knippert op de display de eerder ingestelde tijd.
- 7 Het voedsel in de oven op het laag rooster plaatsen en op de toets START drukken.



DeLonghi

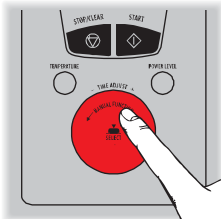
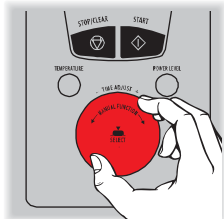
Living innovation



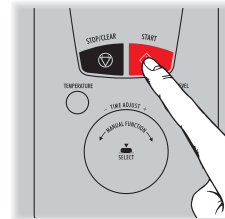
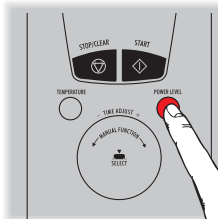
Quick Guide MW869

Manuele functie: Micro grill

- 1 Doe het te bereiden voedsel in een pyrex, die u op het laag rooster plaatst: doe de ovendeur dicht.
- 2 Draai de onderste knop (SELECT – MANUAL FUNCTION) om de functie MICRO GRILL te selecteren en bevestig door op dezelfde knop te duwen.

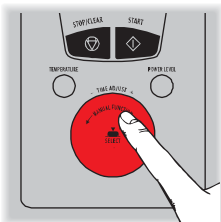
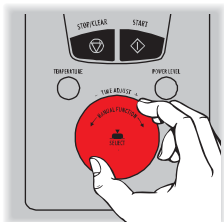


- 3 Stel de bereidingstijd in door de onderste knop te draaien.
- 4 Wijzig, indien nodig, het vermogen van de magnetron door herhaaldelijk op de toets POWER LEVEL te drukken.
- 5 Druk op de toets START.

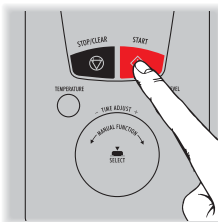


Manuele functie: Grill

- 1 Plaats in de oven op het hoog rooster en doe de ovendeur dicht.
- 2 Draai de onderste knop (SELECT – MANUAL FUNCTION) om de functie GRILL te selecteren en bevestig door op dezelfde knop te duwen.

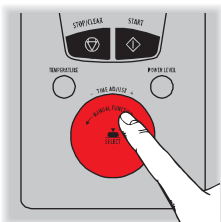
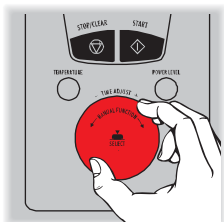


- 3 Stel de bereidingstijd in door de onderste knop te draaien.
- 4 Druk op de toets START.
- 5 Nadat de magnetronoven 3 minuten werd voorverwarmd, het te roosteren voedsel op het rooster plaatsen, de deur sluiten en op de toets START drukken.

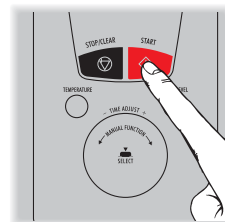
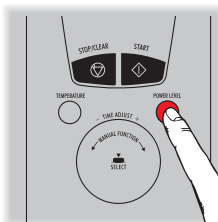


Manuele functie: Defrost

- 1 Leg het te ontdooien voedsel rechtstreeks op de draaischijf: doe de ovendeur dicht.
- 2 Draai de onderste knop (SELECT – MANUAL FUNCTION) om de functie MICRO te selecteren en bevestig door op dezelfde knop te duwen.



- 3 Stel de bereidingstijd in door de onderste knop te draaien.
- 4 Druk herhaaldelijk op de toets POWER LEVEL tot op de display DEFROST verschijnt.
- 5 Druk op de toets START.



Riscaldamento veloce

Plaats het te verwarmen voedsel op de draaischijf, sluit de ovendeur en druk op de toets START. De oven zal automatisch en gedurende 30" op het maximum vermogen functioneren. Door nogmaals en snel na elkaar op de toets te drukken, wordt de tijd 30 seconden per keer verlengd, tot 3 minuten

Toets programmeerbaar geheugen

Met deze functie kan een type bereiding dat vaak wordt gebruikt in het geheugen worden bewaard (alleen manuele functie).

- 1 Na afloop van een bereiding, de toets M langer dan 5 seconden ingedrukt houden; de eerder uitgevoerde functie wordt bewaard in het geheugen.
- 2 Om de bewaarde functie op te roepen, volstaat het de toets M minder dan 3 seconden lang ingedrukt te houden.

Functie timer

- 1 Draai de onderste knop (SELECT – MANUAL FUNCTION) om de functie TIMER te selecteren en bevestig door op dezelfde knop te duwen
- 2 Stel de bereidingstijd in door de onderste knop te draaien en druk op de toets START.
- 3 Met deze functie kan de oven voor geen enkele bereiding worden gebruikt.



Living innovation