

AVVERTENZE

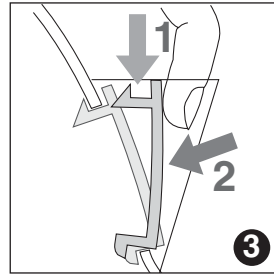
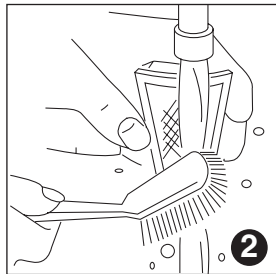
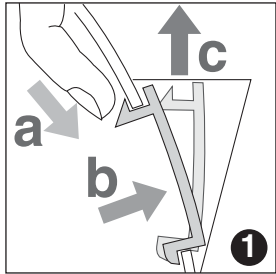
I

Si prega di voler leggere attentamente queste istruzioni prima dell'uso e di fare sempre riferimento ad esse.

- **Assicurarsi che il voltaggio del vostro impianto elettrico corrisponda a quello indicato sul fondo del bollitore.**
- Per evitare rischi elettrici, non immergere le parti elettriche, la base contenente la spina o il bollitore in acqua o in altro liquido. Non usare in bagno o vicino a qualsiasi sorgente d'acqua. Non usare all'esterno.
- Non toccare le superfici calde, come, per esempio, il bollitore o il suo coperchio. Usare le impugnature o il pomello.
- Non rimuovere il coperchio durante la bollitura.
- Prestare attenzione quando si versa, non inclinare troppo il bollitore per evitare che l'acqua entri all'interno del meccanismo del pulsante di accensione.
- All'interno del bollitore l'acqua si mantiene calda a lungo anche dopo la fase di bollitura, potendo presentare rischi di ustione. Si raccomanda di tenere il bollitore lontano dal bordo del piano di lavoro e dalla portata dei bambini.
- Fare attenzione che le parti elettriche del bollitore non sporgano dal bordo del tavolo o dalla superficie di lavoro o da altrove per evitare di impigliarsi o di inciampare.
- E' necessaria un'attenta sorveglianza qualora l'apparecchio venga usato vicino ad un bambino.
- Rimuovere la spina dalla presa elettrica quando non in uso e prima di effettuarne la pulizia. Lasciare raffreddare prima di procedere alla pulizia.
- Prima di riempire il bollitore, rimuoverlo dalla sua base.
- Non spostare mai il bollitore quando in uso.
- Non usare con mani bagnate.
- Non avvicinare il bollitore, la base elettrica e le parti elettriche a ripiani caldi, piani di cottura o fornelli.
- Non usare il bollitore per usi diversi dallo scaldare l'acqua. Non immergere alcun utensile nel bollitore. L'uso di accessori non indicati dal costruttore potrebbe causare incendi, scosse elettriche o ferite.
- Non usare il bollitore senza il coperchio.
- Posizionare il bollitore in modo corretto prima di accenderlo.
- Usare il bollitore solo con la base elettrica fornita (e vice versa)
- Non usare il bollitore in caso di danneggiamento delle parti elettriche o della spina, in caso di cattivo funzionamento del bollitore o di un suo guasto. Per eventuali riparazioni l'apparecchio dovrà essere portato al centro di assistenza per evitare qualsiasi tipo di pericolo.
- Il cavo di alimentazione di questo apparecchio non deve essere sostituito dall'utente, in quanto la sua sostituzione richiede l'impiego di utensili speciali. In caso di danneggiamento del cavo, o per la sua sostituzione, rivolgetevi esclusivamente ad un Centro di Assistenza autorizzato dal costruttore.
- Se questo bollitore viene riempito eccessivamente può esserci trascinamento di acqua bollente.

PRIMA DELL'USO

- Rimuovere l'involucro del bollitore e della base elettrica.
- Rimuovere qualsiasi etichetta dalle superfici esterne in acciaio.
- Rimuovere il filtro (fig.1) e lavarlo con acqua (fig.2). Vedi a pagina 11 "Rimozione del filtro calcare".
- Riempire d'acqua il bollitore e portare ad ebollizione.
- Gettare l'acqua e risciacquare il bollitore con acqua fredda. Eseguire questa operazione per tre volte per rimuovere qualsiasi residuo di lavorazione, ecc.
- Dopo aver sciacquato il bollitore, reintrodurre il filtro. (fig.3)

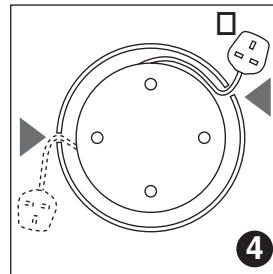


USO

Base elettrica a 360°

Con la speciale base elettrica e il connettore centrale, potrete mettere il bollitore sulla base con qualsiasi angolatura e da qualsiasi posizione.

- Tirare dalla base avvolgicavo il filo e regolarne la lunghezza per raggiungere la presa che si intende usare (fig.4)
- Non lasciare che il filo elettrico penda dal bordo della superficie di lavoro.

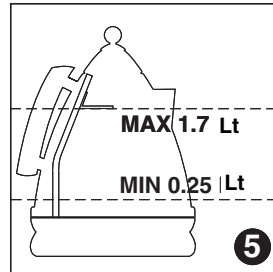


Riempimento

- Prima di riempire, rimuovere il bollitore dalla sua base.
- Togliere il coperchio e riempire il bollitore fino al livello desiderato.

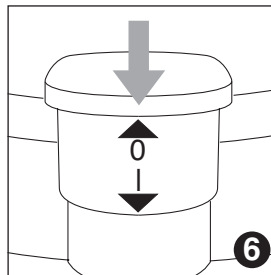
Riempire sempre oltre i 0.25 litri di acqua per evitare che il bollitore rimanga senza acqua durante l'uso; un uso scorretto in questo senso limita la durata dell'apparecchio.

Non riempire oltre i 1.7 litri di acqua (fino al livello MAX indicato all'interno del bollitore) (fig.5). **Nel caso di un eccessivo riempimento, vi è il rischio che l'acqua durante la fase di bollitura fuoriesca e causi ustioni.**



ACCENSIONE

- Inserire la spina nella presa
- Posizionare il bollitore sulla base elettrica
- Abbassare il pulsante di accensione ON/OFF (fig. 6) per accendere il bollitore.
- Si accenderanno le spie luminose.
- Il bollitore si spegne automaticamente quando l'acqua è in ebollizione (il pulsante di accensione ON/OFF scatta e le spie si spegneranno)
- Per spegnere il bollitore prima che l'acqua bolla spostare il pulsante di accensione nella posizione OFF o, semplicemente, rimuovere il bollitore dalla sua base. L'apparecchio si spegnerà e il pulsante di accensione tornerà automaticamente nella posizione OFF.



Versamento

- Rimuovere il bollitore dalla sua base elettrica e versare attentamente l'acqua. Non inclinare improvvisamente il bollitore e non inclinare eccessivamente.
- Quando si toglie il bollitore dalla base, potreste vedere dell'umidità sulla superficie superiore della base. Si tratta di condensa che permette al bollitore di spegnersi automaticamente dopo aver raggiunto la fase di ebollizione. Il vapore evacua tramite un piccolo foro posto nella parte inferiore del bollitore. **La condensa sulla base è perfettamente normale e non deve preoccupare.**

NORME DI SICUREZZA

1) Pulsante di accensione automatico ON/OFF

Questo bollitore ha un pulsante di accensione ON/OFF che permette lo spegnimento automatico quando l'acqua ha raggiunto l'ebollizione. Prima di far bollire nuovamente l'acqua, attendere circa un minuto. **Non tentare di mantenere il pulsante di accensione ON/OFF nella posizione ON o di regolarne il meccanismo.**

2) Interruzione di sicurezza

Se il bollitore viene acceso con troppo poca o addirittura senza acqua, è protetto da un sistema di sicurezza che interromperà l'alimentazione elettrica.

In un simile caso, disconnettere il bollitore dalla rete elettrica e **lasciare raffreddare** prima di riempire con acqua fredda (in caso contrario l'apparecchio potrebbe danneggiarsi).

3) Il bollitore si spegnerà automaticamente se lasciato acceso (ON) sulla sua base.

MANUTENZIONE

Pulizia del bollitore

- Prima di procedere alla pulizia, lasciare raffreddare completamente e scollegare l'apparecchio dalla rete elettrica
- Non immergere il bollitore o la base in acqua.
- Per pulire la parte esterna del bollitore usare un panno soffice e umido e asciugare con un panno morbido e asciutto.
- NON usare spugnette metalliche o agenti smacchianti e corrosivi.
- Assicurarsi che i connettori e le prese rimangano asciutti.

Incrostazioni

Le incrostazioni presenti sono principalmente causate da carbonato di calcio (calcare): un minerale innocuo e naturale che si trova in quasi tutti i tipi di acqua. L'acqua "dura" contiene più calcare di quella "dolce".

Quando si riscalda l'acqua, i minerali in essa contenuti si solidificano rendendola opaca. Questi minerali formano un sottile strato sulle pareti, componenti e sulla superficie dell'acqua. L'acqua potrebbe presentare in superficie delle piccole particelle bianche simili a plastica.

Sulle componenti tradizionali del bollitore, il calcare forma una "crosta" dura e bianca che intacca il suo buon funzionamento e che riduce la durata delle parti.

Quando noterete il formarsi di una pellicola sull'acqua e, durante la pulizia del filtro, troverete del calcare sulle pareti o sulle componenti, il bollitore va risciacquato e lasciato asciugare.

Filtro calcare

Questo bollitore ha un filtro calcare che impedisce che le particelle di calcare vengano versate nelle bevande. Il filtro si può rimuovere e lavare.

La frequenza con cui si dovrà procedere alla rimozione dei depositi di calcare dal filtro, dipende dalla durezza dell'acqua della zona in cui vi trovate e dalla frequenza di utilizzo del bollitore. Il filtro dovrà essere rimosso e pulito non appena vi noterete dei depositi o nel caso in cui diminuisca l'efficienza nel versamento.

Rimozione del filtro calcare

- Lasciare completamente raffreddare il bollitore
- Scollegare l'apparecchio dalla rete elettrica
- Assicurarvi che le vostre mani siano pulite e prive di residui di sapone, crema o di altri prodotti che potrebbero inquinare l'acqua.
- Svuotare il bollitore e rimuovere il filtro come indicato in (fig. 1)
- Risciacquare sotto il rubinetto spazzolando con uno spazzolino a setole morbide (fig.2)
- Riposizionare il filtro (fig.3).

Pulizia: rimozione del calcare

E' molto importante pulire e togliere regolarmente il calcare per mantenere un buon funzionamento dell'apparecchio.

- usare un prodotto decalcificante adatto, per esempio, cristalli di acido citrico.

Vi consigliamo di usare i cristalli di acido citrico nel modo seguente:

- Versare nel bollitore 50 gr di acido citrico, riempire al livello MAX indicato con acqua e far bollire. Lasciare che l'acqua si raffreddi e risciacquare accuratamente.
- Non usare soluzioni più concentrate. Nel caso in cui il filtro necessiti di una pulizia anticalcare, rimuoverlo e immergerlo nella stessa soluzione di acido citrico.
- Assicurarvi che le parti elettriche siano completamente asciutte prima di mettere in uso il bollitore.
- Potrete trovare i cristalli di acido citrico in farmacia.