

BRAUN

Multiquick 5

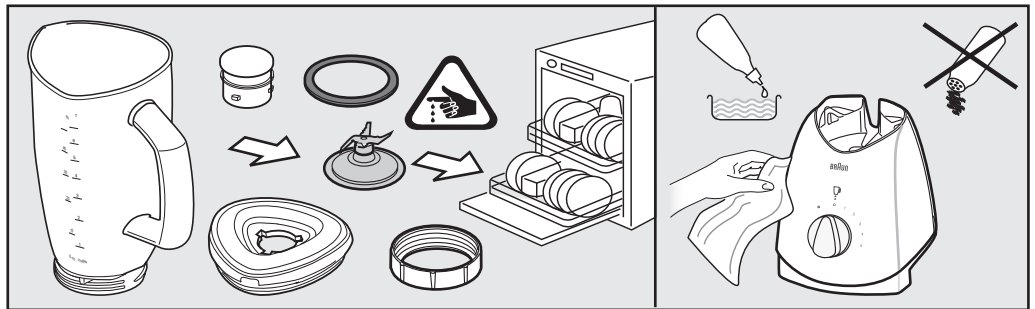
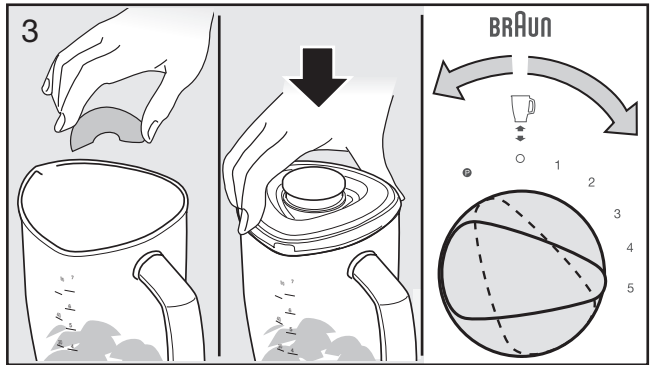
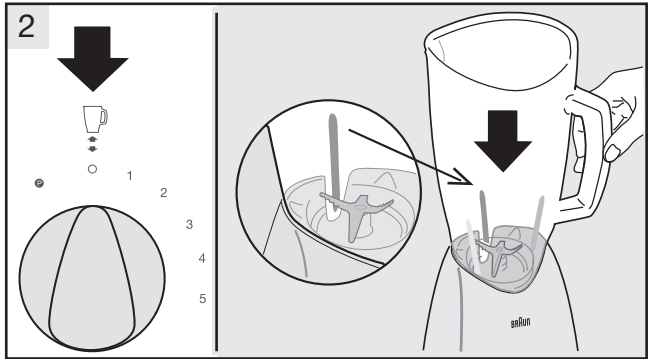
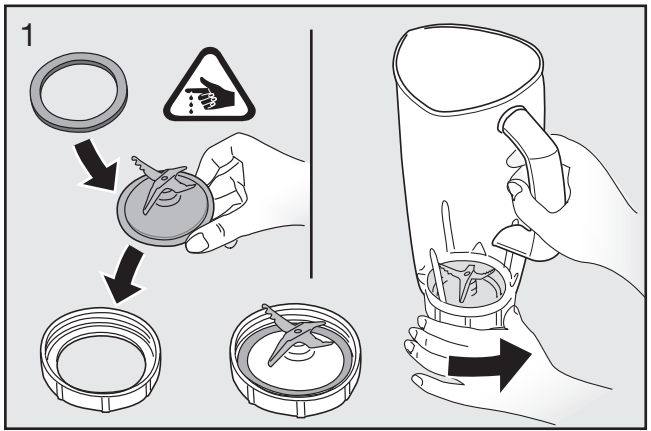
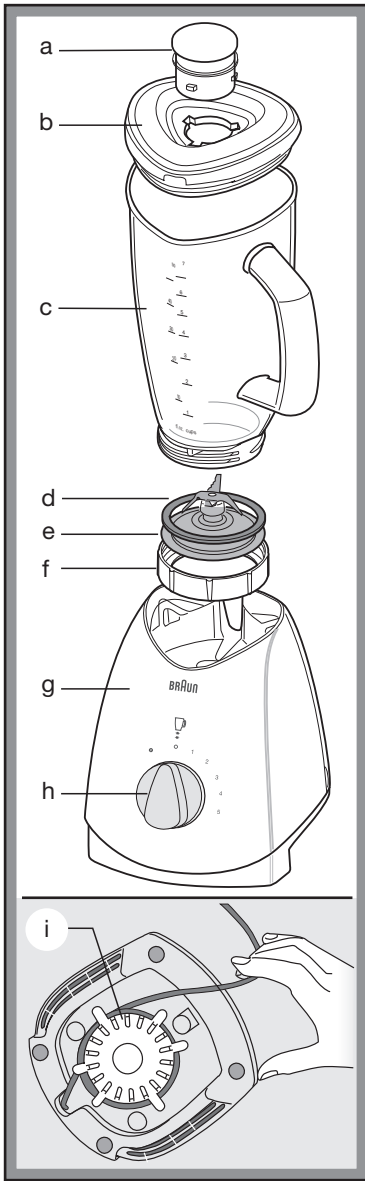


Type 4184

www.braun.com

MX 2050

MX 2050 black



Produsele noastre sunt concepute pentru a satisface cele mai înalte standarde de calitate, funcționalitate și design. Sperăm ca veți fi mulțumiți de noul aparat Braun.

Precauții importante

Citiți cu atenție instrucțiunile înainte de a utiliza acest produs.

Acest aparat a fost conceput pentru a procesa cantități normale pentru o gospodărie.

Acest blender nu trebuie ținut la îndemâna copiilor.

Înainte de a-l conecta la priză, verificați dacă voltajul prizei corespunde cu ceea ce este înscris pe aparat.

Înainte de a conecta aparatul la priză verificați ca blender-ul să fie întotdeauna pe poziția „închis“.

Cuțitele sunt foarte ascuțite! Mânuiți-le cu atenție.

Blender-ul nu va funcționa fără cana gradată poziționată pe unitatea motor.

Înainte de a-l porni, verificați ca paharul să fie corect amplasat cu capacul pus.

Nu folosiți blender-ul fără a avea ingrediente în cană.

Lăsați lichidele fierbinți să ajungă la temperatura camerei înainte de a le turna în cană.

Întotdeauna scoateți aparatul din priză atunci când nu îl folosiți, înainte de asamblare, dezasamblare, când îl curățați sau depozitați.

Aparatele electrice Braun satisfac cele mai înalte standarde de siguranță. Reparația sau înlocuirea cordonului electric trebuie efectuată numai de către personalul unui service autorizat. Reparația necorespunzătoare sau necalificată poate cauza utilizatorului pagube considerabile.

Specificații

Voltaj: vezi specificația de pe aparat.

Capacitatea câinii: 1,75 litri

Descriere:

- A. Pahar de măsurare
- B. Capac
- C. Cană gradată
- D. Garnitură de cauciuc
- E. Cuțit
- F. Inel de reținere
- G. Unitate motor
- H. Întrerupător
- I. Sistem de păstrare a cordonului electric

Înainte de folosire

Curățați toate componentele înainte de a le folosi prima oară (vezi cap. Curățare).

Eliberați lungimea necesară de cablu și apoi conectați la o sursă de curent electric.

Asamblarea câinii gradate

Poziționați cu atenție cana în inelul de reținere.

Poziționați garnitura de cauciuc pe rama cuțitului.

Înșurubați bine cana în inel.

Atașarea câinii

Asigurați-vă că întrerupătorul este în poziția „închis“ (O).


Poziționați cana pe unitatea motor și apăsați până ce aceasta se blochează.

Cum funcționează blender-ul

Puneți alimentele în cană.

Puneți bine capacul. Introduceți paharul de măsurare în nișa capacului și răsuciți în sensul acelor de ceasornic pentru a se închide.

Comutați întrerupătorul în poziția „pornit“.

Viteză	Aplicații
1-3	Procesare ușoară cu ingredientele lichide
3-5	Pentru procesări consistente - mixarea lichidului cu alimente solide
Puls 	Pentru maxim de putere instant (Pulsul nu funcționează decât o dată. Pentru pulsuri repetate, comutați întrerupătorul în mod repetat pe puls)

După folosire, comutați întotdeauna pe poziția „închis“ (O) și scoateți din priză.
Pentru a îndepărta cana gradată, ridicați și scoateți; nu e nevoie să răsuciți.

Aplicații		Viteză	Cantitate maximă	Timp
Amestecare	toate tipurile de lichid supe calde	1-3	1,75 litri 1,5 litri	40-60 secunde
Pasare	legume, fructe, sosuri mâncare pentru copii	5	1,3 Kg	1,5-2 minute
Mixare	aluat moale de pandișpan băuturi pe bază de iaurt și deserturi	5 4-5	1,3 Kg 650 g	1 minut 1,5-2 minute
Emulsifiere	maioneză	5	2 ouă 300-400 g ulei	1-2 minute
Zdrobire	gheață (Cu aparatul oprit puneți cuburile de gheață în pahar, puneți capacul și porniți motorul)	P /5	180 g (7 cuburi)	

Trucuri

Pentru cele mai bune rezultate, atunci când pasați, nu puneți toată cantitatea de la început ci alimentați cana cu cantități mici de ingrediente.

Atunci când amestecați alimente solide, tăiați în bucă țele mici de 2-3 cm.

Întotdeauna începeți să mixați cu o cantitate redusă de lichid. Apoi, adăugați treptat lichid prin capac.

Întotdeauna când folosiți blender-ul poziționați mâna pe capacul câinii.

Întotdeauna mânuiți cu grijă atunci când procesați lichide fierbinți.

Atunci când preparați maioneza, puteți adăuga ulei prin orificiile capacului fără ca să îndepărtați paharul de măsurare.

Vă recomandăm să folosiți viteza puls pentru a mixa alimente solide sau cu o vâscozitate mare.

Curățarea

Unitatea motor

Nu scufundați motorul în apă. Cură țăți motorul doar cu o cârpă umedă.

Cură țarea ușoară a câinii

După ce ați golit cana, umpleți cu apă. Poziționați înapoi pe unitatea motor si activați viteza puls de câteva ori. Goliți cana și clățiți.

Cură țarea minuțioasă a câinii

Asigurați-vă că nu mai sunt alimente în cană înainte de a deșuruba cana din inel. Mânuiți cu grijă cuțitul.

Toate părțile detașabile se pot spăla și în mașina de spălat vase.

Vă rugăm să nu aruncați produsul la gunoiul menajer, după ce nu îl mai utilizați. Aparatul poate fi predat la centrele Braun sau la puncte special amenajate.

GARANȚIE:

Pentru prezentul produs se acordă o garanție de 2 ani începând cu data cumpărării. Pe durata garanției, firma Braun repară gratuit defectele de fabricație sau materiale, rezervându-și dreptul de a decide dacă unele piese se repară, se înlocuiesc sau dacă se schimbă întreg aparatul.

Defectele datorate unei utilizări greșite (racordarea la curent continuu, la tensiuni nepotrivite, prize defecte, loviri, etc.) uzura firească, normală și defectele care nu influen țează valoarea aparatului, exclud orice pretenție de garanție.

Garanția nu mai este valabilă dacă aparatul a suportat reparații efectuate de persoane neavizate sau au fost utilizate piese care nu provin de la firma Braun. Garanția este valabilă numai dacă data cumpărării este confirmată de ștampila magazinului și de semnătura din certificatul de garanție.

Aceste informații pot fi supuse modificărilor fără o notificare prealabilă.

Conform Hotărârii nr. 672 din 19 iulie 2001 privind stabilirea condițiilor de introducere pe piață a aparatelor electrocasnice în funcție de nivelul zgomotului transmis prin aer, valoarea de zgomot dB(A) pentru MX 2000 este de 89,00 dB (A).