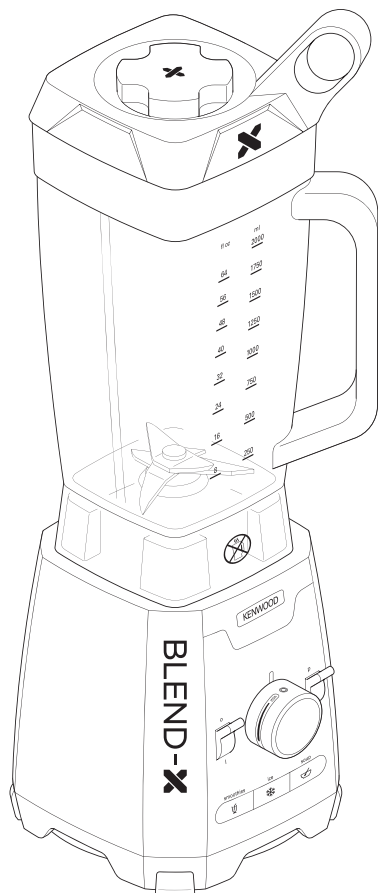
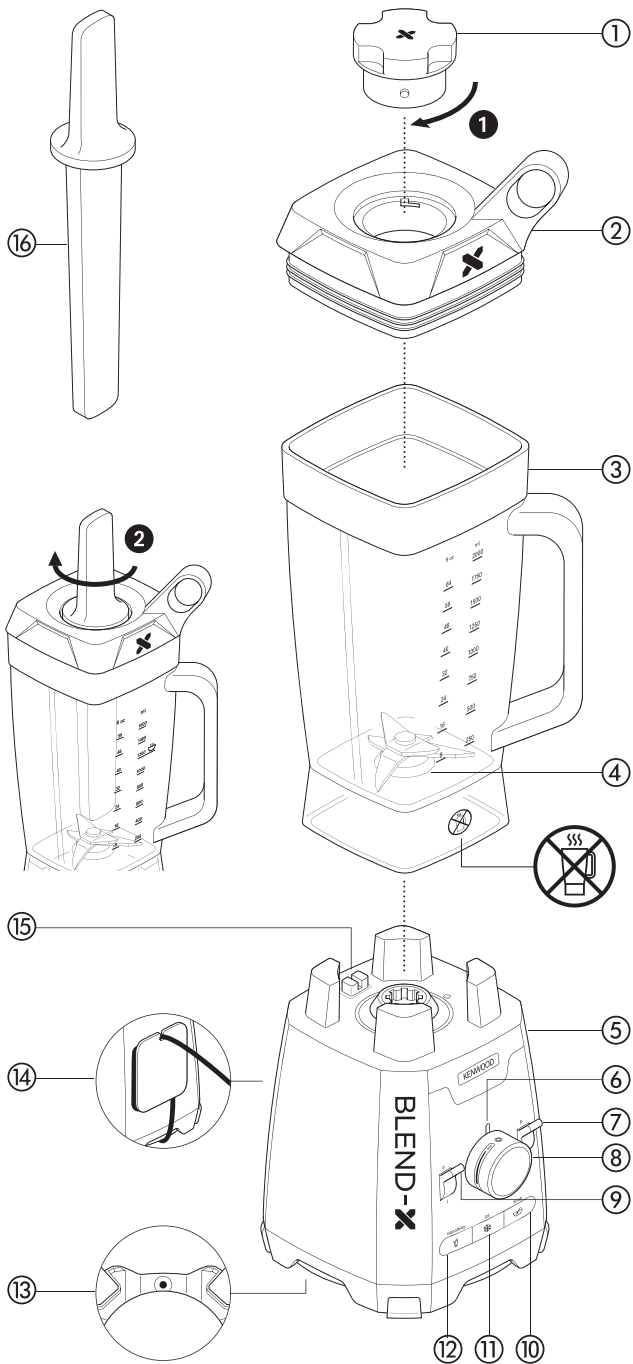


KENWOOD


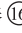
BLEND-



BLP90
破壁搅拌机
产品说明书



安全性:

- 请仔细阅读产品说明书并妥善保存以备日后使用。
- 请将所有产品包装及标签取下。
- 如果电源线损坏，出于安全考虑，必须由 Kenwood 或经授权的 Kenwood 修理人员进行更换。
-  **不得加工高温食材。**
- **烫伤风险:** 高温食材放入搅拌杯或搅拌前，请务必待高温食材冷却至室温。
- 关机并切断电源：
 - 安装或移除配件前；
 - 不使用时；
 - 清洁前。
- 在未切断电源情况下，请勿将手或其他器皿放入搅拌杯内。
- 当取出搅拌刀，排空搅拌杯和清洗期间请务必小心，避免触及锋利的刀刃。
- 请勿将电源底座、电源线或插头弄湿。
- 切勿将机器浸入水中。
- 切勿使用已损坏的机器。应立即送往检查或维修：详情请参阅“维修和顾客服务”。
- 切勿使用未经授权的附件。
- 请勿在无人看守时，运行设备。
- 如需将搅拌杯从电源装置上移除时，请务必保证搅拌刀头已完全停止运转。
- 请勿使搅拌杯空转。
- 搅拌量请勿超过推荐使用图表规定的最大容量。
- 为确保您的搅拌机寿命，请勿连续使用本机超过3分钟。搅拌时间太长会损坏您的机器。
- 请务必在搅拌杯顶盖安装到位的情况下使用该搅拌杯。
- 请务必在搅拌杯顶盖安装好后才能使用搅拌棒。
- 搅拌棒  只能搅拌冷食材，且为防止食材过热，操作不能超过60秒。
- 制作沙冰时，请勿直接搅拌大块的冷冻食材，加入搅拌杯料理前，需解冻。
- 切勿使用本机处理坚硬香料，如肉豆蔻或姜黄根，以免对本机造成伤害。

- 请勿使用搅拌杯存储食材。使用前使用后，请务必将搅拌杯清空。
- 请在安全、干燥的水平表面使用本机。
- 请勿将本机放置在煤气灶或电炉灶或可接触到受热电器上或附近。
- 儿童应有大人监护，切勿让儿童玩耍本机。
- 切勿让儿童使用本机。
- 请勿让本机和电线在儿童可以触及的范围之内。
- 不当使用本机可能导致意外伤害。
- 请勿让身体障碍、感知能力较差或患有精神疾病、或缺乏经验与相关操作知识者，在无人监管的情况下独自使用本机。
- 本机只适合家用。对于因不当使用或未按照本说明书指示操作所造成的后果，Kenwood公司概不负责。

接通电源前

确保输入电源与本机底座铭牌所示相同。

使用Kenwood机器前

- 清洗零件：参看“护理与清洁”。

图解说明

- ① 给料口顶盖
- ② 搅拌杯顶盖
- ③ 搅拌杯
- ④ 固定搅拌刀头
- ⑤ 电源底座
- ⑥ 电源指示灯
- ⑦ 点动档位
- ⑧ 速度控制旋钮
- ⑨ 开/关档位 (I/O)
- ⑩ “汤”程序按钮
- ⑪ “碎冰”程序按钮
- ⑫ “沙冰”程序按钮
- ⑬ 过载保护重置按钮
- ⑭ 电线收纳器
- ⑮ 联锁按钮
- ⑯ 搅拌棒

如何使用搅拌机

- 1 将食材放入搅拌杯中。
 - 2 把给料口顶盖安装到搅拌杯顶盖上，顺时针方向转动直至锁定 ①。
 - 3 把搅拌杯顶盖安装到搅拌杯上，按压直至密封。
 - 4 把搅拌杯放置到电源底座上 ⑤。
 - 若搅拌杯未正确安装，本机将无法运行。
 - 5 接通电源，开关处于“关(O)”的位置或搅拌杯未安装，则指示灯 ⑥ 不亮。
 - 6 选择以下模式之一并参照推荐使用图表：
 - 程序按钮：按下开/关(I/O)档位 ⑨到“开(I)”的位置，电源指示灯 ⑥和所有3个程序按钮将亮起。按下所需程序按钮，则其他按钮上的灯熄灭，程序开始执行。程序时间结束后本机将自动停止搅拌。如果您想在程序时间结束前停止搅拌，再次按下所选择的程序按钮即可。
 - 手动选择速度可以转动速度控制旋钮 ⑧直至达到所需的速度。搅拌结束后，取下搅拌杯前，请把速度控制旋钮转动到“O”的位置。
 - (P)点动档——启动/停止电机。档位按压多久就会运行多久。
 - 速度控制旋钮转至“O”的位置但搅拌刀头尚未停止旋转时，请勿移动搅拌杯。
- 注意：**如若在选择速度结束后把搅拌杯从电源底座上移开，指示灯将会熄灭，机器也会停止运行。之后把搅拌杯放置到电源底座上，电源灯将会闪烁。在重新开始搅拌前，速度控制旋钮必须位于“O”的位置。
- 如您在操作搅拌机的过程中遇到任何问题，请参阅故障排除指南一栏。

如何使用搅拌棒




- 1 把搅拌杯顶盖安装到搅拌杯上，移除给料口顶盖。请勿在未安装搅拌杯顶盖时在搅拌杯内使用搅拌棒。
- 2 插入搅拌棒 ⑬，在电机运转时令其沿着搅拌杯缓慢移动 ②。
- 3 使用搅拌棒搅拌食材，以防止在搅拌过程中发生堵塞。

小贴士

- 搅拌干燥食材时——请将干燥的食材切成小块，移除给料口顶盖，在搅拌机运行过程中，把食材一块一块地加入搅拌杯中。请确保手在开口处以上。为获得最佳效果，请定期清空搅拌杯。
- 不推荐搅拌香料，因为香料可能会损坏塑料件。
- 为获得最佳效果，搅拌时间不要超过60秒。搅拌时间过长可能导致食材温度上升。
- 制作蛋黄酱时，先将除食用油外的所有食材放入搅拌杯中。取下给料口顶盖。然后，在机器运行过程中，从搅拌杯顶盖口缓缓地将食用油加入搅拌杯中。
- 搅拌果仁奶油、酱料等稠密的混合食材时，可能需要刮取杯壁。如果混合食材比较难以料理，可加入适量的液体，并搭配使用搅拌棒。

推荐使用图表(程序按钮)

处理过程中速度改变乃正常现象。

程序按钮	用法/食材	推荐最大用量	处理时间
 饮品	低温液体食材 饮料 & 果汁	2000毫升	45秒
	奶昔和奶制饮料	1500毫升	
	冰沙 先放置新鲜水果及液体食材(包括酸奶、牛奶和果汁)。然后加入冰块或冷冻食材(包括冷冻水果、冰块或冰淇淋)。	2000毫升 (1000毫升液体)	
 汤	以汤为主要原料	2000毫升	30秒
	奶制汤品	1500毫升	
	请勿处理高温食材。 烫伤风险: 高温食材必须冷却至室温后才能放入搅拌杯或进行搅拌。		
 碎冰	碎冰- 自动点动。处理过程中速度改变乃正常现象。	200克(约7.050z) (10块冰块)	30秒
	冰冻果汁块		

推荐使用图表(变速控制)

用法/食材	推荐用量	搅拌速度(-) ↔ (+)	搅拌时间
杏仁奶	150克(约5.290z)杏仁 700毫升冷水	最高速(+)	60秒
牛油果酱料	350克(约12.350z)酸奶 2个成熟的牛油果	最高速(+)	25秒
鹰嘴豆泥	400克(约14.110z)鹰嘴豆	最高速(+)	30-60秒搅拌棒
蛋黄酱	最多三个鸡蛋	最高速(+)	60秒
水果泥	300-500克(约10.58-17.640z)	最高速(+)	15-30秒

保养与清洁

• 清洁前请务必关机，切断电源，并将配件拆除。

过载保护

您的搅拌机安装有过载保护装置，如果机器过载，搅拌机将停止运行。

如果发生这种情况，请关机，断开电源，并从搅拌杯中取出多余的食材。

允许搅拌机静置几分钟。之后，请按位于电源底座下方的重置按钮 ⑬。

电源底座

- 用湿布擦拭后再抹干即可。
- 请勿将电源底座浸入水中。
- 请将过长的电源线缠绕到电源底座后面的收纳支架 ⑭ 内。

清洗搅拌杯

- 1 加入热水，装上搅拌杯顶盖和给料口顶盖，然后通电20-30秒。
- 2 清空搅拌杯，然后进行冲洗，如果需要进一步清洗，请使用刷子。
- 3 擦干，然后再将其晾干。

- 请勿使用洗碗机清洗搅拌杯。
搅拌杯顶盖/给料口顶盖/搅拌棒

- 用手清洗，然后再擦干。
- 请勿将任何零件放入洗碗机中。

维修和顾客服务

如您在操作过程中遇到任何问题，请在寻求协助前参阅故障排除指南或访问

- 如您在操作过程中遇到任何问题，请在寻求协助前参阅用户手册中的“故障排除指南”一栏或访问www.kenwoodworld.com。
- 两年质保。

如果您的Kenwood产品发生故障，或您发现有任何缺陷，请送至或带到经授权的KENWOOD服务中心。如需查找距离您最近的经授权的KENWOOD服务中心，请访问www.kenwoodworld.com或针对您所在国家的网页。



- 本产品由英国Kenwood设计研发。
- 中国制造。

故障排除指南

问题	原因	故障排除指南
搅拌机不工作。 灯不亮。	无电/电源指示灯不亮。 联锁未激活。 搅拌杯未安装。	检查搅拌器是否连通电源。 检查搅拌杯是否正确安装到电源装置上。
搅拌机未运行但是电源指示灯亮起。	已安装搅拌杯，开/关(I/O)档位位于开(I)的位置，但是未选择速度或程序。	手动选择速度或按下任意程序按钮。
电源指示灯闪烁。	重新安装搅拌杯，选择变速。	转动速度控制旋钮至“O”的位置，并重新选择一个速度
操作期间电机停止。	过载保护功能开启。 操作时间过长。	关机，断开电源，并从搅拌机中取出多余的食材。 允许搅拌机静置几分钟后。之后，请按下位于电源装置下方的重置按钮⑬。 请勿持续操作搅拌机超过3分钟。
搅拌效果不好。	混合物太干，出现堵塞。 搅拌时间不够。混合搅拌过度。	添加更多液体。使用搅拌棒。 加速或增加搅拌时间。 达到所需稠度时停止搅拌。
食材在搅拌杯内变热。	搅拌机运行超过60秒导致食材温度升高。 未添加足够的液体或搅拌过度。	请勿过度搅拌，达到所需稠度时，请停止搅拌。 请勿超过推荐的搅拌时间，请使用正确的速度。
如上述建议均无法解决故障，请参阅“维修和顾客服务”一栏。		



邑隆贸易(上海)有限公司

De Longhi Trading (Shanghai) Co., Ltd.

地址：上海市普陀区中山北路3553号仲大厦2001-2016室

电话：021 3135 8858

传真：021 3135 8262

客户热线：400 827 1668

网址：www.kenwoodworld.com.cn