

الوصف

- A زر تشغيل/استعداد
- B +/- زرا التعديل
- C زر التذبذب
- D زر وظيفة ECO
- E زر المؤقت
- F زر الوضع (من أجل اختيار وضع التشغيل)
- G مصباح الإشارة إلى الطاقة

الاستخدام

التثبيت

لا يجوز استخدام الجهاز إلا على سطح أفقي.
لا تزيد من حمل الدائرة الكهربائية، تجنب استخدام نفس المقبس لأجهزة أخرى.

توصيل الجهاز بالتيار الكهربائي

- قبل توصيل الجهاز بالمقبس، تحقق من أن مصدر الطاقة يتوافق مع القيمة الموضحة على لوحة التصنيف، وأن مصدر الطاقة مناسب للحمل.

التشغيل والاستخدام

- قم بتوصيل الجهاز بمقبس التيار الكهربائي.
- يُصدر الجهاز صوت تنبيه ييب ويُضيء مصباح الإشارة إلى الطاقة (G) ويبقى مضيئاً أيضاً أثناء تزويد الجهاز بالطاقة. وينتقل الجهاز إلى وضع الاستعداد.
- اضغط على زر تشغيل/استعداد (أ) لتشغيل الجهاز. سوف تبدأ التدفئة وفقاً للإعدادات المحددة مسبقاً.
- اضغط على زر الوضع (F) من أجل اختيار إحدى الوظائف المتاحة التالية:

التبوية

في وضع التشغيل هذا تعمل المروحة فقط، ولذا لا يقوم الجهاز بتدفئة الغرفة.

منع التجمد

في وضع التشغيل هذا، يحافظ الجهاز على درجة حرارة الغرفة عند 45 درجة فهرنهايت (7 درجات مئوية) لمنع درجات الحرارة المُسببة للبرودة.

التدفئة 1 والتدفئة 2

في وضع التشغيل هذا يمكنك ضبط الحرارة المرغوب بها عن طريق الضغط على زري التعديل + و - (B).

التدفئة 1 (المستوى الأدنى من الطاقة):

يعمل الجهاز على الحد الأدنى من الطاقة، مع الحد أوتوماتيكياً من الضوضاء واستهلاك الطاقة إلى الحد الأدنى.

التدفئة 2 (المستوى الأقصى من الطاقة):


يعمل الجهاز على الحد الأقصى من الطاقة من أجل تدفئة الغرفة سريعاً.

وظيفة Eco

في وضع التشغيل هذا، يضبط الجهاز مستوى الطاقة أوتوماتيكياً من أجل ضمان الراحة المثالية مع تخفيض استهلاك الطاقة.

في وضع التشغيل هذا، يُمكن للوحدة أن تقوم بتبديل مستوى طاقة التسخين من الحد الأقصى إلى الحد الأدنى والعكس، عدة مرات في الساعة. عند استخدام وظيفة ECO، يكون الحد الأقصى لإعداد درجة الحرارة 79 درجة فهرنهايت (26 درجة مئوية). لتنشيط هذه الوظيفة، اضغط على زر (D) ECO.

زر التذبذب

إذا رغبت في أن يوزع الجهاز تدفق الهواء على سطحٍ أوسع، اضغط على زر التذبذب (C) . سوف يتذبذب الجهاز إلى اليمين وإلى اليسار. من أجل إيقاف التذبذب في الوضع المرغوب به، اضغط فقط على زر التذبذب (C) مرة أخرى.

إيقاف تشغيل الجهاز

لإيقاف تشغيل الجهاز، اضغط على الزر تشغيل/استعداد (A). يمكن أن تعرض الشاشة عدداً تنازلياً لمدة 6 ثوانٍ تقريباً. من أجل إطفاء الجهاز تماماً، أزل القابس من المقبس.



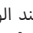
يُرجى ملاحظة: يمكن للشاشة عرض درجة الحرارة بدرجة الفهرنهايت وبالدرجة المئوية. لتغيير مقياس درجة الحرارة، اضغط مع الاستمرار على مفتاح + لمدة 10 ثوانٍ تقريباً، ثم حرره. يُرجى العلم أن درجة الحرارة المعروضة قد لا توافق درجة الحرارة الفعلية بشكل تام.

المؤقت الرقمي 24 ساعة

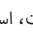

يمكن تنشيط هذه الوظيفة من أي وضع تشغيل.

التشغيل المؤخر: اضغط على زر المؤقت (E) عندما يكون الجهاز في وضع الاستعداد .

يتم عرض الرمز على الشاشة  بالإضافة إلى الوقت المتبقي قبل أن يعمل الجهاز. من أجل ضبط المؤقت، استخدم زري التعديل + و - (B)، ثم انتظر ثوانٍ قليلة من أجل ضبط البرمجة.

تعود الشاشة إلى وضع الاستعداد، وسيشير الرمز  إلى أنك قمت بضبط المؤقت. عند الوصول إلى الوقت المبرمج، يعمل الجهاز بنفس الضبط المستخدم أثناء العملية السابقة.

الانطفاء المؤخر: والجهاز يعمل، اضغط على زر المؤقت (E) . يتم

عرض الرمز على الشاشة  والوقت المتبقي قبل أن ينطفئ الجهاز. من أجل ضبط المؤقت، استخدم زري التعديل + و - (B)، ثم انتظر ثوانٍ قليلة من أجل ضبط البرمجة. تعود الشاشة لعرض الإعدادات الحالية والرمز  من أجل الإشارة إلى أنك قد قمت بضبط المؤقت. عند الوصول إلى الوقت المبرمج ينطفئ الجهاز أوتوماتيكياً.

إذا رغبت في العودة إلى التشغيل بدون المؤقت، اضغط على زر المؤقت (E) مرتين. يخفي رمز المؤقت  من شاشة العرض.

ملحوظة: يُمكن تعيين المؤقت على فترات لمدة 30 دقيقة، من 30 دقيقة إلى 10 ساعات بزيادة ساعة واحدة في المرة.

استخدام التحكم عن بعد

تتوافق الوظائف على جهاز التحكم عن بعد مع تلك الموجودة على لوحة التحكم.

انظر فصل "التشغيل والاستخدام" في الصفحة السابقة للحصول على وصف الوظائف.

2. **مفتاح السلامة من الانقلاب:** يعمل مفتاح السلامة من الانقلاب على إيقاف تشغيل سخان إذا انقلب أو تم وضعه بطريقة غير ملائمة قد تعرض السلامة للخطر.
بعد إرجاع الجهاز في الوضع الرأسي، سيدخل تلقائيًا في وضع الاستعداد.



يرجى ملاحظة: لتجنب ارتفاع درجة حرارة الجهاز، لا تقم بتغطيته بأي شكل من الأشكال.

اكتشاف الأعطال وإصلاحها

في حالة عرض "PF" وصدور صوت تحذير، فيعني هذا وجود عطل في مستشعر درجة الحرارة. إذا استمرت المشكلة، فاتصل بخدمة عملاء DeLonghi.

إذا توقف الجهاز عن العمل بشكل غير متوقع:

- تأكد من أن الجهاز يتلقى الطاقة.
- تأكد من أن الجهاز في الوضع الرأسي وعلى سطح مستو، حيث أن مفتاح السلامة من الانقلاب قد يكون نشطًا.
- تحقق من تعيين درجة الحرارة والمؤقت: قد يكون الجهاز متوقفًا عن العمل بسبب الوصول إلى درجة الحرارة المحددة أو انقضاء الوقت المحدد للمؤقت.

الصيانة

- قبل إجراء أي صيانة، افصل الجهاز من المأخذ دائمًا.
- أثناء الفصل الذي يُستخدم به الجهاز، نظف مأخذ الهواء وشبكات خروج الهواء بانتظام عن طريق استخدام مكنسة كهربائية.
- لا تستخدم أبدًا مساحيق مسببة للتآكل أو مذيبيات من أجل تنظيف الجهاز.

المواصفات الفنية

جهد مصدر الطاقة	راجع لوحة التقنين
الطاقة المستهلكة	"

ملحوظة: يجب إزالة اللسان البلاستيكي من قاعدة جهاز التحكم عن بعد قبل استخدامه



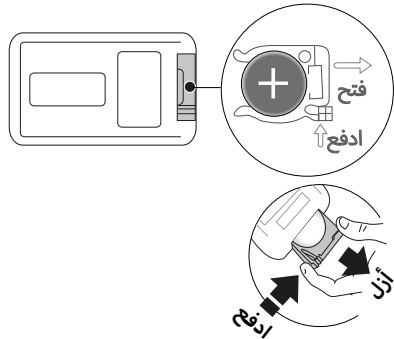
هام! يحتوي هذا المنتج على بطارية مستديرة. وقد يتسبب في إصابة خطيرة أو الوفاة في غضون ساعتين فقط إذا تم ابتلاعه. اطلب العناية الطبية على الفور.

استبدال بطارية جهاز التحكم عن بعد

- أخرج حامل البطارية الموجود في الجزء الخلفي من جهاز التحكم عن بعد (انظر الشكل أدناه).
- أدخل بطارية من النوع 3 فولت CR2025 في الحامل، مع التأكد من صحة القطبية (+ و-)، ثم قم بإعادة إدخال الحامل في الجزء الخلفي من جهاز التحكم عن بعد.
- جهاز التحكم عن بعد جاهز للاستخدام.



يرجى ملاحظة: إذا تم التخلص من جهاز التحكم عن بعد أو استبداله، فيجب إزالة البطارية والتخلص منها وفقًا للوائح إعادة التدوير المحلية؛ حيث أن البطاريات ضارة بالبيئة.
لا تقم بإلقاء البطارية في اللهب المكشوف لأنها قد تنفجر أو تُطلق سوائل خطرة.



مميزات سلامة إضافية

1. **الحماية من التسخين المفرط:** يقوم جهاز السلامة بإيقاف تشغيل سخان إذا حدث ارتفاع في درجة الحرارة عن طريق الخطأ (على سبيل المثال: انسداد شبكات دخول وخروج الهواء). في هذه الحالة، قم بإزالة القابس من مأخذ الطاقة واتركه غير متصل لبضع دقائق، وتخلص من سبب ارتفاع درجة الحرارة، ثم قم بتوصيل السخان المروحة مرة أخرى وقرم بالتشغيل. إذا لم يعمل الجهاز، يرجى الاتصال بخدمة عملاء DeLonghi.

الحل	السبب	المشكلة
يحتاج المنتج إلى الصيانة، اتصل برقمنا المجاني للحصول على المساعدة	حساس الحرارة لا يعمل بشكل جيد	عرض PF
أدخل القابس انتظر حتى ينقضي الوقت المحدد أو اضغط على الزر (E) مرتين لإلغاء وظيفة التشغيل المؤخر واضغط على الزر (A)	تأكد من أن القابس متصل بمأخذ التيار الكهربائي. مؤقت التشغيل المؤخر قيد التشغيل	الجهاز لا يعمل
استخدم زر "+" من أجل زيادة ضبط الحرارة	وصلت حرارة الغرفة إلى درجة الحرارة المضبوطة	توقف الجهاز عن العمل
تأكد من أن الجهاز يقف إلى الأعلى بشكل صحيح على سطح مستوٍ. إذا استمرت المشكلة، فاتصل برقمنا المجاني لكي تحصل على المساعدة	تم تنشيط مفتاح الانقلاب.	تعرض الشاشة "Ht" وامضة
تحقق من وضع الجهاز بشكل صحيح مع مراعاة الحد الأدنى للمسافات من الحائط أو الأشياء كما هو موضح في دليل التعليمات. إذا لم يكن كذلك، فضع الجهاز بشكل صحيح أزل العوائق افصل القابس من مأخذ التيار الكهربائي وأترك الجهاز ليبرد. وقم بتوصيل الجهاز مرة أخرى بعد بضع دقائق. إذا لم يعمل الجهاز، فيرجى الاتصال برقم De'Longhi المجاني	الحرارة الداخلية عالية للغاية. يوجد عائق إما على مدخل أو مخرج الهواء.	