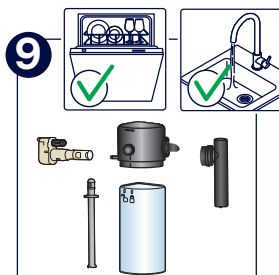
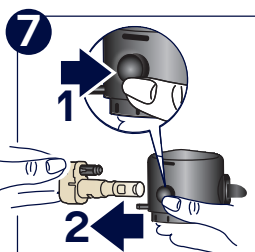
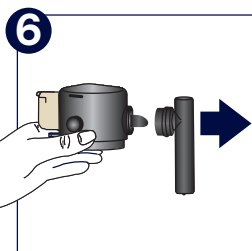
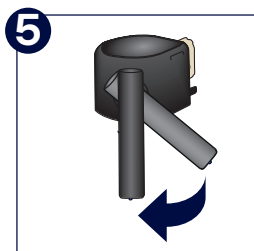
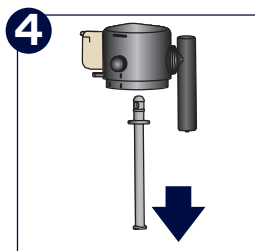
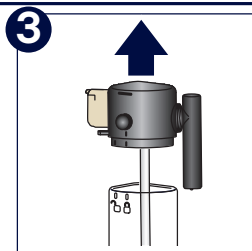
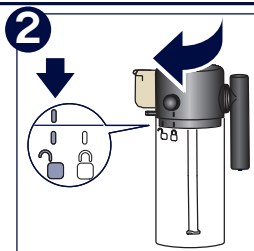
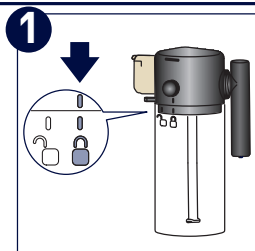


For a complete cleaning

Pour un nettoyage complet - Für eine vollständige Reinigung
Per una pulizia completa - Dokładne czyszczenie



EN: Please clean the air channel thoroughly (fig. 8) in order to ensure the milk frothing system works correctly.

FR: Veuillez nettoyer la rainure d'air minutieusement (fig. 8) afin de garantir le fonctionnement correct du système de moussage de lait.

DE: Bitte reinigen Sie die Luftrille sorgfältig (Abb. 8), um die einwandfreie Funktion des Milchaufschäumsystems zu gewährleisten.

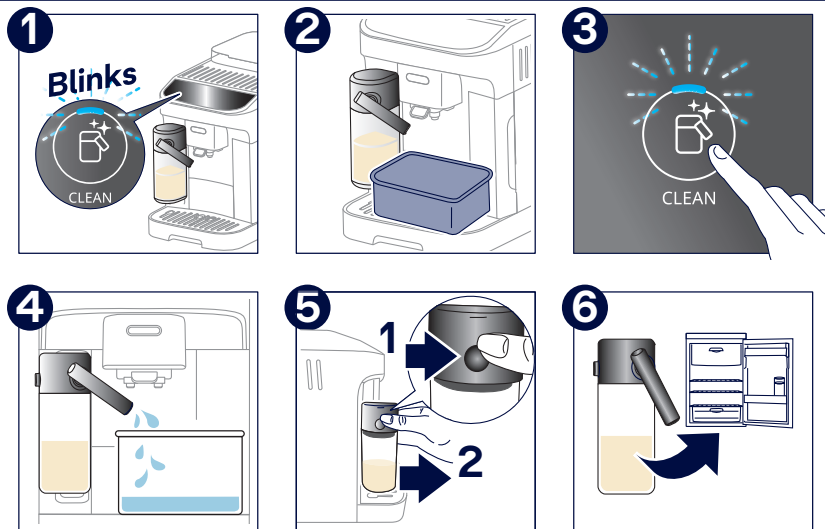
IT: Vi preghiamo di pulire accuratamente il canalino aria (fig. 8), onde garantire il corretto funzionamento del sistema di schiumatura del latte.

PL: Proszę dokładnie czyścić otwór napowietrzający (fig. 8), aby zapewnić prawidłowe działanie układu spieniania mleka.

Cleaning after each use

Nettoyage après chaque utilisation - Reinigung nach jedem Gebrauch

Pulizia dopo ogni utilizzo - Czyszczenie po każdym użyciu



EN: “Clean” function to be used after preparing milk drinks, before keeping the carafe in the fridge. Keep the milk carafe in the fridge no longer than 48 hours, then proceed with complete cleaning. (see back page)

FR: La fonction « Clean » doit être utilisée après la distribution de boissons lactées, avant de conserver la carafe au réfrigérateur. Conserver la carafe au réfrigérateur au maximum pendant 48h puis procéder au nettoyage complet. (voir page arrière du feuillet)

DE: Die Funktion „Clean“ muss nach der Zubereitung von Milchgetränken verwendet werden, bevor die Karaffe in den Kühlschrank gestellt wird. Die Karaffe darf höchstens 48h im Kühlschrank aufbewahrt werden, dann muss eine vollständige Reinigung durchgeführt werden. (Siehe Rückseite des Blatts)

IT: La funzione “Clean” è da utilizzare dopo l'erogazione di bevande latte, prima di conservare la caraffa in frigorifero. Conservare la caraffa in frigorifero per massimo 48h e poi procedere con la pulizia completa. (vedi facciata posteriore del foglio)

PL: Po każdym przygotowaniu napoju na bazie mleka i przed włożeniem karafki do lodówki, należy użyć funkcji „Clean”. Karafkę można przechowywać w lodówce przez maksymalnie 48 godzin, następnie należy przeprowadzić dokładne czyszczenie. (Patrz na tvlnej stronie)



QR Code for other languages

57132C8544_00_0423

