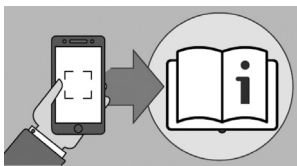


# KENWOOD

WEP60

---



TYPE: WEP60

**EN** - Please read safety instructions (separate booklet) carefully, before using the appliance. Retain for future reference.

**NL** - Lees de veiligheidsinstructies (aparte folder) aandachtig alvorens dit apparaat te gebruiken. Bewaar ze voor toekomstig gebruik.

**F** - Veuillez lire attentivement les consignes de sécurité (livret séparé) avant d'utiliser l'appareil. Conservez-les pour pouvoir les consulter ultérieurement.

**D** - Bitte lesen Sie sich vor dem Gebrauch des Geräts die Sicherheitshinweise (in separatem Begleitheft) aufmerksam durch. Bitte zum späteren Nachlesen aufbewahren.

**I** - Prima di utilizzare l'apparecchio, leggere attentamente le istruzioni di sicurezza (opuscolo separato). Conservare per riferimenti futuri.

**P** - Por favor leia cuidadosamente as instruções (folheto separado), antes de utilizar o aparelho. Guarde-o para futuras consultas.

**E** - Lea las instrucciones de seguridad (folleto separado) detenidamente antes de usar el aparato. Guárdelas para poder utilizarlas en el futuro.

**CAT** - Per obtenir una còpia de les instruccions (incloent-hi la seguretat, la cura i la neteja), escanegeu el codi QR de la portada o visiteu [www.kenwoodworld.com](http://www.kenwoodworld.com).

**DK** - Læs venligst sikkerhedsinstruktionerne (separat hæfte) grundigt igennem, før apparatet tages i brug. Opbevar hæftet til senere brug.

**S** - Läs säkerhetsanvisningarna (i en separat broschyr) noga innan du använder apparaten. Spara dem för framtida referens.

**N** - Vennligst les sikkerhetsinstruksjonene (eget hefte) nøye, før du bruker apparatet. Ta vare på instruksjonene for fremtidig bruk.

**SF** - Lue turvaohjeet (erillinen vihkonen) huolellisesti ennen kuin käytät laitetta. Säilytä ohjeet myöhempää tarvetta varten.

**TR** - Cihazı kullanmaya başlamadan önce, lütfen güvenlik talimatlarını (ayrı kitapçık) dikkatle okuyun. Gelecekteki kullanımlar için saklayın.

**CZ** - Před použitím přístroje si pozorně pročtěte bezpečnostní pokyny (v samostatné příručce). Uschovejte si je pro případ, že byste je potřebovali v budoucnu.

**H** - Kérjük, a készülék használatá elött figyelmesen olvassa el a biztonsági utasításokat (külön füzet). Őrizze meg későbbi felhasználásra.

**PL** - Przed korzystaniem z urządzenia należy dokładnie przeczytać instrukcję bezpieczeństwa (osobna broszura). Zachować na przyszły użytek.

**GR** - Διαβάστε τις οδηγίες ασφαλείας (ξεχωριστό εγχειρίδιο) προσεκτικά, πριν τη χρήση της συσκευής. Φυλάξτε για μελλοντική αναφορά.

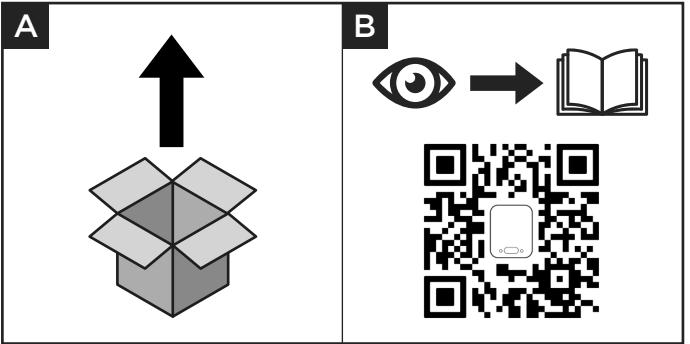
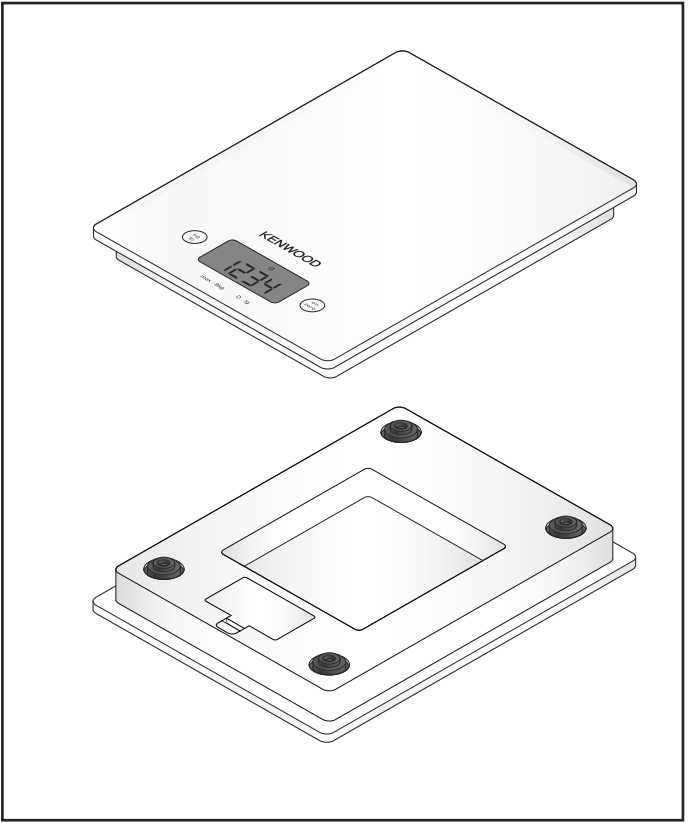
**RU** - Перед использованием прибора внимательно прочитайте инструкции по технике безопасности (отдельная брошюра). Сохраните для дальнейшего использования.

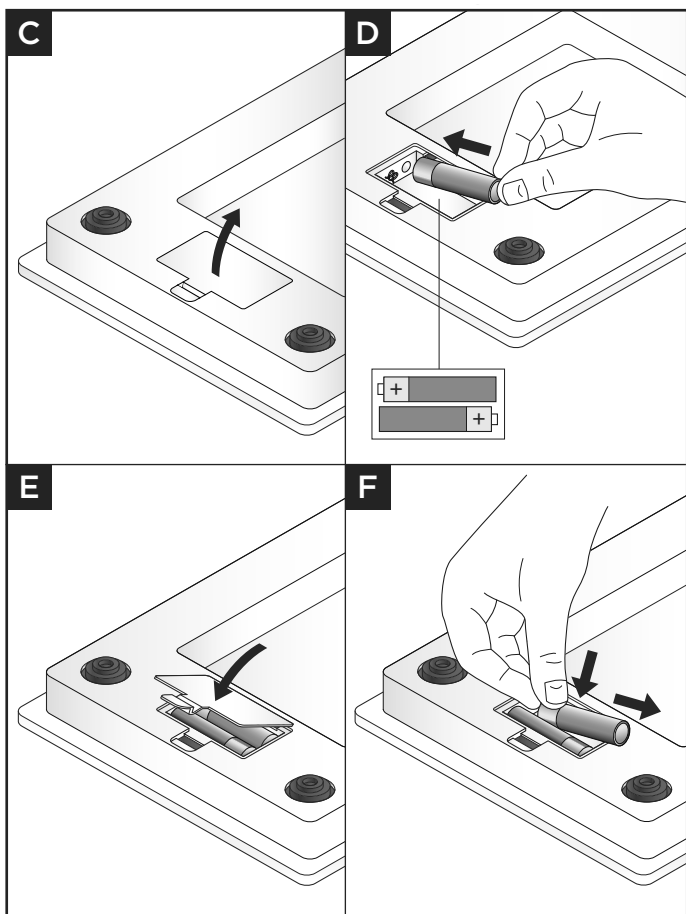
**KZ** - Аспапты пайдаланар алдында қауіпсіздік нұсқауларын (бөлек буклет) мұқият оқып шығыңыз. Кейінгі анықтамалық үшін сақтаңыз.

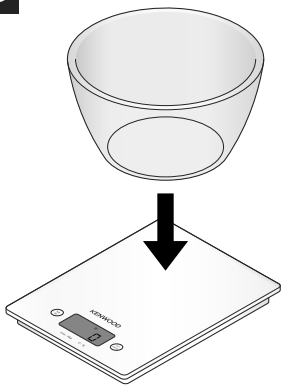
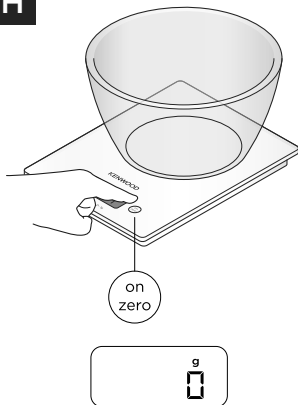
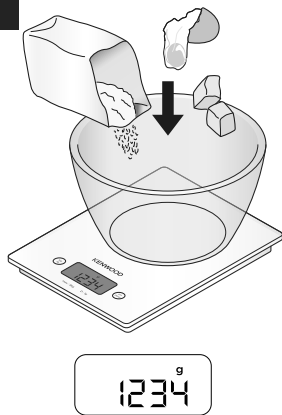
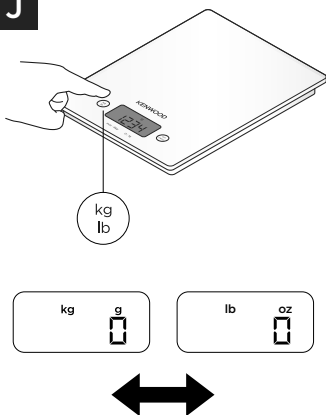
**SK** - Pred použitím spotrebiča si pozorne prečítajte bezpečnostné pokyny (samostatná brožúra). Uschovajte si ich pre budúce použitie.

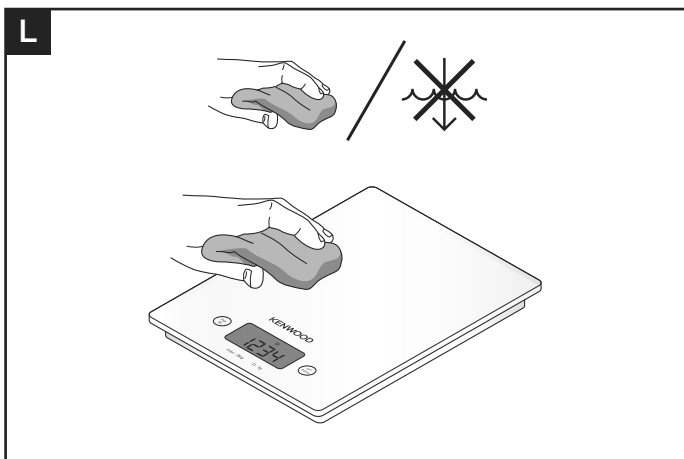
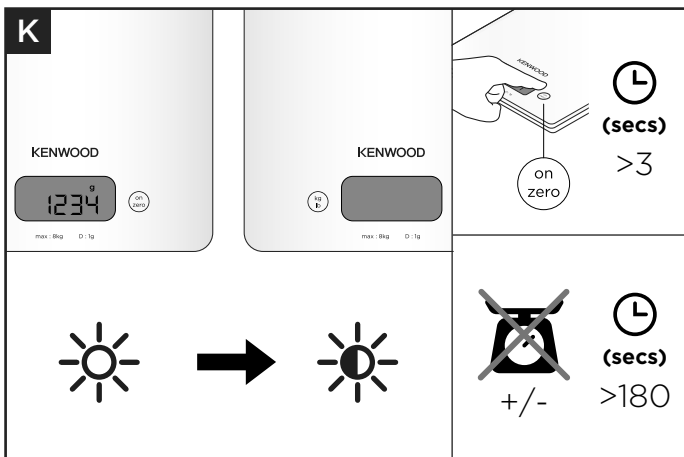
**UK** - Перед використанням приладу уважно прочитайте інструкції з техніки безпеки (окрема брошура). Збережіть інструкції для подальшого використання.

**AR** - يرجى قراءة تعليمات السلامة (كتيب منفصل) بعناية قبل استخدام الجهاز. احتفظي بها للرجوع إليها في المستقبل.





**G****H****I****J**



**Kenwood Ltd**

New Lane  
Havant  
Hampshire  
PO9 2NH

[kenwoodworld.com](http://kenwoodworld.com)

