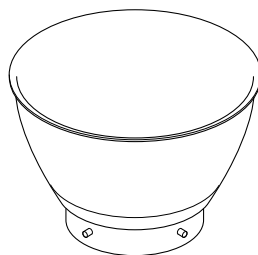


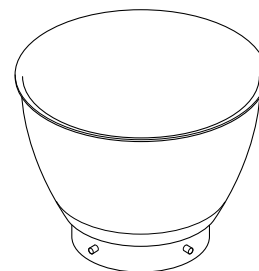
KENWOOD

KAB10.000BS , KAB50.00BS,
KAB50.00SS, KAB70.00SS

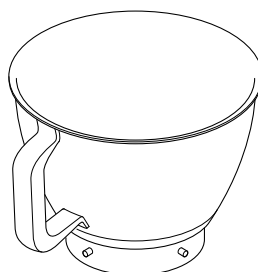
instructions
istruzioni
instrucciones
Bedienungsanleitungen
gebruiksaanwijzing
Instrukcja obsługi
instruções



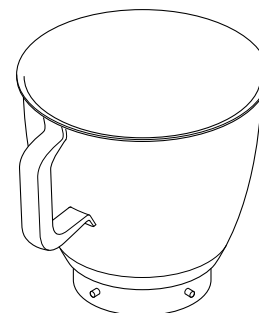
KAB10.000BS



KAB50.00BS



KAB50.00SS



KAB70.00SS

English	2
Nederlands	3
Français	4
Deutsch	5
Italiano	6
Português	7
Español	8
Dansk	9
Svenska	10
Norsk	11
Suomi	12
Türkçe	13
Česky	14
Magyar	15
Polski	16
Ελληνικά	17
Русский	18
Қазақша	19
Slovenčina	20
Українська	21
عربي	۲۲

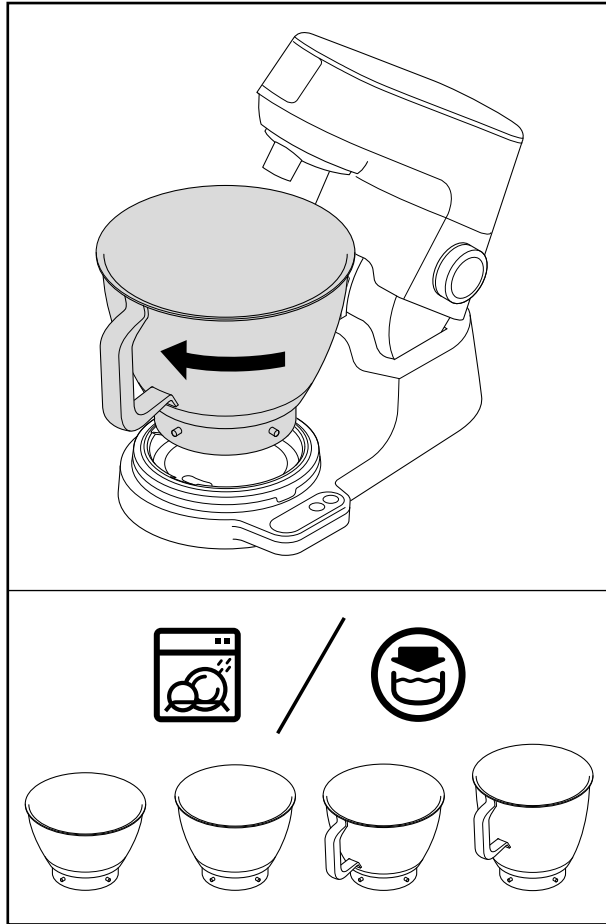
Kenwood Ltd

New Lane
Havant
Hampshire
PO9 2NH

kenwoodworld.com



English



The stainless steel bowls covered in this instruction manual are designed only to fit the models listed in the compatibility chart. To check the bowl compatibility for your stand mixer you will need your model number/type which can be located on the rating plate on the underside of the power unit.

Safety

- Keep away from heat sources - Do not use the bowl on a hob or in an oven.
- Never use a wire brush, steel wool or bleach to clean your stainless steel bowl. Use vinegar or a suitable descaler to remove limescale.
- Refer to your main Stand mixer instruction manual on the use of the bowl, its cleaning and if necessary, adjusting the height of the bowl tools.

TYPE KWL90 - The KAB70.00SS bowl does not have the warming feature. If you require the warming bowl you need to purchase KAB71.02SS.

Service and Customer Care

For Service and Customer Care information refer the main manual for your Stand Mixer model or visit www.kenwoodworld.com.

- Designed and engineered by Kenwood in the UK.
- Made in China.

Model	3.5L	5L	5L	7L
	KAB10.00BS	KAB50.00BS	KAB50.00SS	KAB70.00SS
TYPE KVC65 Chef	✓	✓	✓	✗
TYPE KVL65 XL	✗	✓	✓	✓
TYPE KVC85 Chef	✓	✓	✓	✗
TYPE KVL85 XL	✗	✓	✓	✓
TYPE KWL90 XL	✗	✓	✓	✓

Nederlands

Vouw de voorpagina a.u.b. uit voordat u begint te lezen. Op deze manier zijn de afbeeldingen zichtbaar

De roestvrijstalen kommen in deze gebruiksaanwijzing zijn uitsluitend ontworpen voor de modellen die in de compatibiliteitstabel aangegeven staan. Om te controleren of de mengkom op uw keukenmachine past, moet u het modelnummer/type weten. Dit staat aan de onderzijde van het motorblok.

Veiligheid

- Uit de buurt van hittebronnen houden: zet de mengkom niet op een fornuis of in een oven.
- Gebruik nooit een staalborstel, staalwol of bleekmiddel om uw roestvrijstalen kom te reinigen. Gebruik azijn of een geschikt ontkalkingsmiddel om kalkaanslag te verwijderen.
- Zie de gebruiksaanwijzingen van de keukenmachine zelf voor het gebruik en reinigen van de kom, en om zo nodig de stand van de komhulpstukken aan te passen.

TYPE KWL90: De KAB70.00SS-mengkom heeft geen verwarmingsfunctie. Als u een opwarmingskom nodig hebt, moet u modelnummer KAB71.02SS aanschaffen.

Onderhoud en klantenservice

Voor informatie over onderhoud en klantenservice, raadpleegt u de gebruiksaanwijzing van de keukenmachine zelf of gaat u naar www.kenwoodworld.com.

- Ontworpen en ontwikkeld door Kenwood in het VK.
- Vervaardigd in China.

Français

Avant de lire, veuillez déplier la première page contenant les illustrations

Les bols en acier inoxydable présentés dans ce manuel d'instructions sont conçus uniquement pour s'adapter aux modèles mentionnés dans le tableau de compatibilité. Pour vérifier la compatibilité de la cuvette de votre robot pâtissier multifonction, vous aurez besoin du numéro/type de votre modèle, qui se trouve sur la plaque signalétique située sous le bloc d'alimentation.

Sécurité

- Tenir à l'écart des sources de chaleur - ne pas utiliser le bol sur une plaque de cuisson ou dans un four.
- N'utilisez jamais une brosse à récurer, de la laine d'acier ni de la javel pour nettoyer votre bol en acier inoxydable. Utilisez du vinaigre ou un détartrant adapté pour retirer les traces de calcaire.
- Reportez-vous au manuel d'utilisation de votre robot pâtissier multifonction concernant l'utilisation du bol, son nettoyage et, au besoin, le réglage de la hauteur des accessoires du bol.

TYPE KWL90 - Le bol KAB70.00SS n'a pas de fonction chauffante. Si vous avez besoin du bol chauffant, vous devez acheter le KAB71.02SS.

Service après-vente

Pour obtenir des informations concernant le service après-vente, consultez le manuel principal pour votre modèle de robot pâtissier multifonction ou consultez le site www.kenwoodworld.com.

- Conçu et développé par Kenwood au Royaume-Uni.
- Fabriqué en Chine.

Deutsch

Vor dem Lesen bitte die Titelseite mit den Illustrationen auseinanderfalten

Die in dieser Anleitung besprochenen Edelstahlschüsseln sind ausschließlich zur Verwendung mit den Modellen bestimmt, die in der Kompatibilitätstabelle aufgelistet sind. Um die Eignung der Schüssel für Ihre Küchenmaschine zu prüfen, benötigen Sie die Modellnummer/den Type Ihrer Küchenmaschine, die auf dem Typenschild auf der Unterseite der Antriebseinheit angegeben sind.

Sicherheit

- Von Hitzequellen fernhalten – Die Schüssel nicht auf dem Herd oder im Backofen verwenden.
- Die Schüssel aus Edelstahl niemals mit einer Drahtbürste, Stahlwolle oder Bleichmittel reinigen. Kalkablagerungen mit Essig oder einem geeigneten Entkalkungsmittel entfernen.
- Zur Benutzung der Schüssel, zu ihrer Reinigung und zur Höhenverstellung der Röhrelemente (falls erforderlich) sehen Sie bitte die Hauptbedienungsanleitung Ihrer Küchenmaschine.

TYPE KWL90 - Die KAB70.00SS Schüssel besitzt keine Aufwärmfunktion. Wenn Sie eine Aufwärmerschüssel brauchen, müssen Sie KAB71.02SS kaufen.

Kundendienst und Service

Für Angaben zum Kundendienst und Service sehen Sie bitte die Hauptbedienungsanleitung Ihres Küchenmaschinenmodells oder besuchen Sie www.kenwoodworld.com.

- Gestaltet und entwickelt von Kenwood GB.
- Hergestellt in China.

Italiano

Prima di leggere questo manuale si prega di aprire la prima pagina, al cui interno troverete le illustrazioni

Le ciotole in acciaio inossidabile trattate in questo manuale di istruzioni sono progettate solo per adattarsi ai modelli elencati nella tabella di compatibilità. Per verificare la compatibilità della ciotola per la Kitchen Machine, è necessario il numero/tipo di modello che si trova sulla targhetta sul lato inferiore del corpo motore.

Sicurezza

- Tenere lontano da fonti di calore - Non utilizzare la ciotola su un piano cottura o in un forno.
- Non usare mai una spazzola metallica, lana d'acciaio o candeggina per pulire la ciotola in acciaio inossidabile. Per rimuovere il calcare, usare aceto o un decalcificante adatto.
- Fare riferimento al manuale di istruzioni principale della Kitchen Machine per quanto riguarda l'uso della ciotola, la sua pulizia e, se necessario, la regolazione dell'altezza degli utensili della ciotola.

TYPE KWL90 - La ciotola KAB70.00SS non ha la funzione di riscaldamento. Se si necessita della ciotola riscaldante, occorre acquistare il modello KAB71.02SS.

Manutenzione e assistenza tecnica

Per informazioni sul servizio e assistenza clienti, consultare il manuale principale della Kitchen Machine o visitare il sito www.kenwoodworld.com.

- Disegnato e progettato da Kenwood nel Regno Unito.
- Prodotto in Cina.

Português

Antes de ler, por favor desdobre a primeira página, que contém as ilustrações

As taças em aço inoxidável mencionadas neste manual de instruções foram concebidas apenas para serem utilizadas nos modelos especificados no quadro de compatibilidade. Para verificar a compatibilidade de uma taça com a sua Máquina de Cozinha vai precisar do número/type do seu modelo que está na placa de identificação que se encontra por baixo da unidade motriz.

Segurança

- Mantenha-se afastado/a de fontes de calor - Não utilize a taça num fogão ou num forno.
- Nunca use uma escova metálica, esfregão de aço ou lixívia para limpar a sua taça de aço inoxidável. Utilize vinagre ou um descalsificador apropriado para remover o calcário.
- Consulte o manual de instruções principal da sua Máquina de Cozinha sobre como utilizar e limpar a taça e se necessário como ajustar a altura dos utensílios dentro da taça.

TYPE KWL90 - A taça KAB70.00SS não possui a função aquecimento. Se precisar da taça com função aquecimento vai precisar de adquirir o modelo KAB71.02SS.

Assistência e cuidados ao cliente

Para obter informações sobre Assistência Técnica e Serviço de Apoio ao Cliente, consulte o manual principal do modelo da sua Máquina de Cozinha ou visite o site www.kenwoodworld.com.

- Concebido e projectado no Reino Unido pela Kenwood.
- Fabricado na China.

Español

Antes de leer, por favor despliegue la portada que muestra las ilustraciones

Los bols de acero inoxidable contemplados en este manual de instrucciones están diseñados para acoplarse únicamente a los modelos que se enumeran en la tabla de compatibilidad. Para comprobar la compatibilidad del bol de su robot de cocina, necesitará el número/tipo de su modelo que puede encontrarse en la placa de características en la parte inferior de la unidad de potencia.

Seguridad

- Manténgalo alejado de fuentes de calor - No utilice el bol en una placa de cocina o en un horno.
- No utilice nunca un cepillo metálico, un estropajo de aluminio ni lejía para limpiar su bol de acero inoxidable. Use vinagre o un producto antical adecuado para eliminar las incrustaciones de cal.
- Consulte el manual de instrucciones principal de su robot de cocina sobre el uso del bol, su limpieza y, en caso necesario, el ajuste de la altura de los utensilios del bol.

TYPE KWL90 - El bol KAB70.00SS no posee la función de calentamiento. Si necesita el bol de calentamiento, debe comprar el KAB71.02SS.

Servicio técnico y atención al cliente

Para obtener información sobre el servicio técnico y la atención al cliente, consulte el manual principal de su modelo de robot de cocina o visite www.kenwoodworld.com.

- Diseñado y creado por Kenwood en el Reino Unido.
- Fabricado en China.

Dansk

Inden brugsanvisningen læses, foldes forsiden med illustrationerne ud

De rustfri stålskåle, der er omfattet af denne brugsanvisning, er kun beregnet til at passe til de modeller, der er angivet i kompatibilitetsoversigten. For at kontrollere skålens kompatibilitet med din køkkenmaskine skal du bruge modelnummeret/-typen, der kan være placeret på mærkepladen på undersiden af motorenheden.

Sikkerhed

- Hold afstand til varmekilder – brug ikke skålen på komfuret eller i ovnen.
- Brug aldrig en stålbørste, ståluld eller klor til at rengøre din rustfri stålskål med. Brug eddike eller en egnet afkalker til fjernelse af kalk.
- Se køkkenmaskinens hovedbrugsanvisning vedrørende brug af skålen, rengøring af den og om nødvendigt justering af skålredskabernes højde.

TYPE KWL90 – KAB70.00SS-skålen har ikke opvarmningsfunktion. Hvis du har brug for opvarmnings-skålen, skal du købe KAB71.02SS.

Service og kundepleje

Angående oplysninger om service og kundepleje henvises til køkkenmaskinemodellens hovedbrugsanvisning, eller besøg www.kenwoodworld.com.

- Designet og udviklet af Kenwood i Storbritannien.
- Fremstillet i Kina.

Svenska

Vik ut framsidan med illustrationerna innan du börjar läsa

Den rostfria skålen som omfattas av denna instruktionsmanual är endast avsedd att passa de modeller som anges i kompatibilitetstabellen. För att kontrollera kompatibiliteten med din köksmaskin behöver du modellnummer/typbeteckning som du hittar på märkskylten på undersidan av drivenheten.

Säkerhet

- Ska hållas borta från värmekällor - använd inte skålen på spisen eller i ugnen.
- Använd aldrig stålborste, stålull eller blekmedel vid rengöring av den rostfria skålen. Kalkavlagringar kan avlägsnas med ättika eller lämpligt avkalkningsmedel.
- Se instruktionsmanualen för köksmaskinen om hur skålen används, dess rengöring och eventuell justering av höjden för skålens redskap.

TYPE KWL90 - Skålen KAB70.00SS har inte uppvärmningsfunktionen. Om du behöver uppvärmningsskålen måste du köpa KAB71.02SS.

Service och kundtjänst

Se huvudmanualen för din modell av köksmaskin eller besök www.kenwoodworld.com för information om service och kundtjänst.

- Konstruerad och utvecklad av Kenwood i Storbritannien.
- Tillverkad i Kina.

Norsk

Før du leser dette, brett ut framsiden som viser illustrasjonene

Bollen av rustfritt stål som omhandles i denne instruksjonshåndboken er kun beregnet på modellene som er oppført i kompatibilitetstabellen. For å sjekke om bollen kan brukes på din kjøkkenmaskin, trenger du modellnummer/type. Dette finner du på merkeplaten på undersiden av motordelen.

Sikkerhet

- Bollen må holdes unna varmekilder –må ikke brukes på kokeplate eller i ovnen.
- Bruk aldri stålbørste, stålull eller klorin til å rengjøre bollen av rustfritt stål. Bruk eddik eller annet avkalkingsmiddel til å fjerne kalkavleiringer.
- Se instruksjonshåndboken for kjøkkenmaskinen vedrørende bruk av bollen, rengjøring og eventuelt justering av høyden på bolleredskapene.

TYPE KWL90 – KAB70.00SS-bollen har ikke varmefunksjon. Hvis du trenger varmebolle, må du kjøpe KAB71.02SS.

Service og kundetjeneste

For informasjon om service og kundestøtte, se hovedhåndboken for kjøkkenmaskinmodellen eller gå inn på www.kenwoodworld.com.

- Designet og utviklet av Kenwood i Storbritannia.
- Laget i Kina.

Suomi

Ennen ohjeiden lukemista taita etusivu auki, jotta näet kuvitukset

Ruostumattomasta teräksestä valmistettu kulho, josta tässä käyttöohjeessa kerrotaan, on tarkoitettu käytettäväksi vain yhdessä yhteensopivuuskaaviossa lueteltujen mallien kanssa. Kulhon ja keittiökoneen yhteensopivuuden tarkistaminen edellyttää mallinumeroa/tyyppiä, joka näkyy moottoriosan alaosassa sijaitsevassa tyyppikilvessä.

Turvallisuus

- Pidä kulho kaukana lämmönlähteistä. Älä käytä sitä liedellä tai uunissa.
- Älä puhdista ruostumattomasta teräksestä valmistettua kulhoa teräsharjan tai -villan avulla. Älä käytä valkaisuaineita. Poista kalkkikerrostumat etikalla.
- Kulhon käyttämisestä, puhdistamisesta ja sen korkeuden säätämisestä tarvittaessa on lisätietoja varsinaisen keittiökoneen käyttöohjeessa.

TYPE KWL90- ja KAB70.00SS-kulhossa ei ole lämmitystoimintoa. Jos tarvitset lämmityskulhoa, osta KAB71.02SS.

Huolto ja asiakaspalvelu

Katso huolto- ja asiakaspalvelutiedot keittiökonemallisi käyttöohjeesta tai sivustosta www.kenwoodworld.com.

- Kenwood on suunnitellut ja muotoillut Iso-Britanniassa.
- Valmistettu Kiinassa.

Türkçe

Okumaya başlamadan önce ön kapağı açınız ve açıklayıcı resimlere bakınız

Bu kullanma kılavuzunda bahsedilen paslanmaz çelik kaseler sadece uyumluluk tablosunda listelenmiş modellerde kullanım için dizayn edilmiştir. Mutfak Robotunuzla kaseenin uyumluluğunu kontrol etmek için model numaranızı/tipinizi güç ünitesinin altındaki anma değer plakasında bulabilirsiniz.

Güvenlik

- Isı kaynaklarından uzak tutun - Kaseyi ocak ızgarasında veya fırında kullanmayın.
- Paslanmaz çelik tencerenizi temizlemek için hiçbir zaman tel fırça, sert yün veya çamaşır suyu kullanmayın. Kireç temizliği için sirke veya uygun kireç çözücü kullanın.
- Kaseenin kullanımı, temizliği ve gerekirse kase aletlerinin yüksekliğinin ayarlanması için asıl Mutfak Robotu kullanma kılavuzuna bakın.

TYPE KWL90 - KAB70.00SS kase ısıtma özelliğine sahip değildir. Isıtma kasesine ihtiyacınız varsa, KAB71.02SS satın almalısınız.

Servis ve müşteri hizmetleri

Servis ve Müşteri Hizmetleri bilgisi için asıl Mutfak Robotu modelinizin kılavuzuna bakın veya www.kenwoodworld.com adresini ziyaret edin.

- Kenwood tarafından İngiltere'de dizayn edilmiş ve geliştirilmiştir.
- Çin'de üretilmiştir.

Česky

Před čtením rozložte přední stránku s ilustrací

Nerezové nádoby, kterých se týká tento návod k použití, jsou určeny pouze pro modely uvedené v tabulce kompatibility. K prověření kompatibility s vaším kuchyňským robotem budete potřebovat číslo/typ modelu přístroje. Najdete je na štítku na spodní straně pohonné jednotky.

Bezpečnost

- Chraňte před vysokou teplotou - nepoužívejte nádobu na varné desce nebo v troubě.
- K čištění nerezové mísy nepoužívejte drátěný kartáč, drátěnku ani bělicí prostředky. K odstranění vodního kamene použijte vhodný prostředek nebo ocet.
- Pokyny k použití a čištění nádoby a k případnému nastavení výšky nástrojů pro nádobu najdete v hlavním návodu k použití pro kuchyňský robot.

TYPE KWL90 - Nádoba KAB70.00SS není vybavena funkcí zahřívání. Pokud potřebujete zahřívací mísu, musíte si zakoupit model KAB71.02SS.

Servis a údržba

Informace o servisu a údržbě najdete v hlavním návodu k použití pro kuchyňský robot nebo na webu www.kenwoodworld.com.

- Zkonstruováno a vyvinuto společností Kenwood ve Velké Británii.
- Vyrobeno v Číně.

Magyar

A használati utasítás olvasása közben hajtsa ki az első oldalt, hogy az illusztrációk is láthatók legyenek.

A használati utasításban szereplő rozsdamentes acél edények csak a kompatibilitási táblázatban felsorolt modellekhez használhatók. A konyhagép edénykompatibilitásának ellenőrzéséhez szüksége lesz a modellszámra/típusra, amely megtalálható a meghajtóegység alján az adattáblán.

Első a biztonság

- Óvja a közvetlen hőhatástól – ne használja az edényt főzőlapon vagy sütőben.
- A rozsdamentes acél keverőedény tisztításánál soha ne használjon drótkefét, fém dörzsszivacsot vagy fehérítőszert. A vízkő eltávolításához használjon ecetet vagy megfelelő vízkőoldó szert.
- Az edény használatáról és tisztításáról bővebben a konyhagép használati utasításában olvashat. Ha szükséges, állítsa be a keverőszárak magasságát.

TYPE KWL90 – A KAB70.00SS edénynek nincs melegítési funkciója. Ha melegítőedényre van szüksége, akkor vásárolja meg a KAB71.02SS edényt.

Szerviz és vevőszolgálat

A szervizeléssel és az ügyfélszolgálattal kapcsolatban olvassa el a konyhagép használati utasítását vagy látogasson el a www.kenwoodworld.com webhelyre.

- Tervezte és fejlesztette a Kenwood az Egyesült Királyságban.
- Készült Kínában.

Polski

Przed czytaniem prosimy rozłożyć pierwszą stronę, zawierającą ilustracje

Miski ze stali nierdzewnej opisane w niniejszej instrukcji zostały zaprojektowane do użytku z modelami podanymi w tabeli zgodności i tylko do nich pasują. Aby sprawdzić zgodność miski z posiadanym robotem Kitchen Machine, potrzebny będzie numer/typ modelu, który można znaleźć na tabliczce znamionowej na spodzie urządzenia.

Bezpieczeństwo obsługi

- Trzymać z dala od źródeł ciepła – miski nie wolno stosować do gotowania na kuchenkach i płytach grzejnych ani do pieczenia w piekarniku.
- Do czyszczenia miski ze stali nierdzewnej nie używać szczoteczek drucianych, druciaków ani środków wybielająco-dezynfekujących. Aby usunąć kamienny osad, stosować ocet lub odpowiedni preparat do usuwania kamienia.
- Dodatkowe informacje na temat sposobów użytkowania i czyszczenia miski oraz regulowania wysokości używanych z nią przyborów znajdują się w głównej instrukcji obsługi robota Kitchen Machine, do którego jest przeznaczona.

TYPE KWL90 – miska KAB70.00SS nie jest wyposażona w funkcję podgrzewania. Jeżeli wymagana jest miska podgrzewana, należy zakupić model KAB71.02SS.

Serwis i punkty obsługi klienta

Informacje serwisowe oraz dotyczące obsługi klienta można znaleźć w głównej instrukcji obsługi robota Kitchen Machine, do którego przeznaczona jest nasadka, lub na stronie www.kenwoodworld.com.

- Zaprojektowała i opracowała firma Kenwood w Wielkiej Brytanii.
- Wyprodukowano w Chinach.

Ελληνικά

Ξεδιπλώστε την μπροστινή σελίδα όπου παρέχεται η εικονογράφηση

Τα ανοξείδωτα μπολ που παρουσιάζονται σε αυτό το βιβλίο οδηγιών έχουν σχεδιαστεί για να τοποθετούνται αποκλειστικά στα μοντέλα που αναφέρονται στον πίνακα συμβατότητας. Για να ελέγξετε τη συμβατότητα του μπολ με την Κουζινομηχανή σας, θα χρειαστείτε τον αριθμό/τύπο μοντέλου ο οποίος αναγράφεται στην πινακίδα τεχνικών χαρακτηριστικών που βρίσκεται στο κάτω μέρος της μονάδας μοτέρ.

Ασφάλεια

- Κρατήστε το μακριά από πηγές θερμότητας - Μην χρησιμοποιείτε το μπολ επάνω σε εστία ή στο φούρνο.
- Μην χρησιμοποιείτε ποτέ συρμάτινη βούρτσα, σύρμα κουζίνας ή λευκαντικό για να καθαρίσετε το ανοξείδωτο μπολ σας. Χρησιμοποιείτε ξύδι ή κατάλληλο καθαριστικό αλάτων για να αφαιρείτε τα άλατα.
- Ανατρέξτε στο βασικό βιβλίο οδηγιών της Κουζινομηχανής σας σχετικά με τη χρήση και τον καθαρισμό του μπολ και, εάν είναι απαραίτητο, σχετικά με τη ρύθμιση του ύψους των εργαλείων του μπολ.

TYPE KWL90 - Το μπολ KAB70.00SS δεν διαθέτει τη λειτουργία ζεστάματος. Εάν θέλετε το μπολ ζεστάματος, πρέπει να αγοράσετε το KAB71.02SS.

Σέρβις και εξυπηρέτηση πελατών

Για πληροφορίες σχετικά με το Σέρβις και την Εξυπηρέτηση πελατών, ανατρέξτε στο βασικό βιβλίο οδηγιών για το μοντέλο της Κουζινομηχανής σας ή επισκεφθείτε τη διαδικτυακή τοποθεσία www.kenwoodworld.com.

- Σχεδιάστηκε και αναπτύχθηκε από την Kenwood στο Ηνωμένο Βασίλειο.
- Κατασκευάστηκε στην Κίνα.

Русский

См. иллюстрации на передней странице

Чаша из нержавеющей стали, описанные в данном руководстве по эксплуатации, предназначены только для моделей, перечисленных в таблице совместимости. Для проверки совместимости чаш с вашей кухонной машиной вам понадобится номер модели/тип, который можно найти в табличке с техническими характеристиками, расположенной на нижней стороне блока питания.

Меры безопасности

- Храните вдали от источников тепла. Не используйте чашу на плите или в духовке.
- Не используйте проволочную щетку, металлическую мочалку или отбеливатель для чистки емкости из нержавеющей стали. Для удаления известкового налета используйте уксус или подходящее средство для удаления накипи.
- По вопросам использования чаши, ее чистке и, при необходимости, регулировке высоты инструментов для чаши обратитесь к основному руководству по эксплуатации Вашей кухонной машины.

TYPE KWL90 - Чаша KAB70.00SS не имеет функции подогрева. Если вам требуется чаша для подогрева, вам необходимо приобрести модель KAB71.02SS.

Обслуживание и забота о покупателях

Информацию об обслуживании и технической поддержке Вы найдете в основном руководстве по эксплуатации Вашей модели кухонной машины или на сайте www.kenwoodworld.com.

- Спроектировано и разработано компанией Kenwood, Соединенное Королевство.
- Сделано в Китае.

Қазақша

Алдыңғы беттегі суреттерді жазыңыз

Осы нұсқаулықтағы тот баспайтын болаттан жасалған тостағандар үйлесімділік сызбасында тізімделген модельдермен ғана пайдаланылуға арналған. Kitchen Machine үшін тостаған үйлесімділігін тексеру үшін қуат блогының астындағы номинал тақтайшада орналасуы мүмкін модель нөмірі/түрі қажет.

Қауіпсіздік

- Қыздыру көздерінен алыс ұстаңыз - тостағанды плита не пеш үстіне қоймаңыз.
- Ешқашан металл қылшақты, болат жөкені немесе ағартқышты тот баспайтын болат тостағанды жуу үшін қолданбаңыз. Тұрып қалған қақты алу үшін сірке қышқылын немесе тиісті қаққа қарсы құралды пайдаланыңыз.
- Тостағанды пайдалану, оны тазалау және қажет болса, тостаған құралдарының биіктігін реттеу үшін негізгі Kitchen Machine нұсқаулығын қараңыз.

TYPE KWL90 - KAB70.00SS тостағаны жылытпайды. Жылытқыш тостаған қажет болса, KAB71.02SS түрін сатып алыңыз.

Қызмет көрсету және тұтынушыларға кеңес

Сервис және клиенттерге қызмет көрсету туралы ақпаратты Kitchen Machine моделінің негізгі нұсқаулығынан қараңыз немесе www.kenwoodworld.com сайтына кіріңіз.

- Біріккен Корольдіктегі Kenwood компаниясы жобалаған және жасап шығарған.
- Қытайда жасалған.

Slovenčina

Otvorte ilustrácie z titulnej strany.

Misky z nehrdzavejúcej ocele uvedené v tomto návode na použitie sú navrhnuté tak, aby boli vhodné iba pre modely uvedené v tabuľke compatibility. Na overenie compatibility misky pre váš kuchynský stroj budete potrebovať vaše číslo modelu/typ, ktorý sa nachádza na typovom štítku na spodnej strane napájacej jednotky.

Bezpečnosť

- Udržujte mimo zdrojov tepla - misu nepoužívajte na varnej platni ani v rúre.
- Na čistenie nádoby z nehrdzavejúcej ocele nikdy nepoužívajte drôtenú kefu, drôtenku ani bielidlo. Na odstraňovanie vodného kameňa použite ocot alebo vhodný prostriedok na odstraňovanie vodného kameňa.
- Informácie o používaní misky, jej čistení a v prípade potreby o nastavení výšky nástrojov misky nájdete v hlavnej príručke ku kuchynskému robotu.

TYPE KWL90 - Misa KAB70.00SS nemá funkciu ohrevu. Ak potrebujete ohrievaciu misu, musíte si zakúpiť model KAB71.02SS.

Servis a starostlivosť o zákazníkov

Informácie o servise a starostlivosti o zákazníka nájdete v hlavnej príručke ku kuchynskému robotu alebo navštívte webovú stránku www.kenwoodworld.com.

- Navrhla a vyvinula spoločnosť Kenwood v Spojenom kráľovstve.
- Vyrobené v Číne.

Українська

Будь ласка, розгорніть першу сторінку з малюнками

Чаші з нержавіючою сталі, зазначені в цій інструкції з експлуатації, підходять лише для моделей, вказаних у таблиці сумісності. Щоб дізнатися, чи підходить чаша для вашої кухонної машини, вам потрібно знати номер/тип моделі. Ця інформація може знаходитися на етикетці знизу блока живлення.

Заходи безпеки

- Тримайте подалі від джерел тепла: не використовуйте чашу на варильній поверхні та в духовці.
- Ніколи не використовуйте дротяну щітку, металевий віхоть або відбілювальний засіб для чищення чаші із нержавіючої сталі. Для видалення нальоту використовуйте оцет або відповідний засіб для усунення накипу.
- Інформацію про використання й чищення чаші та, в разі потреби, регулювання висоти її насадок див. в основній інструкції з експлуатації кухонної машини.

TYPE KWL90. Чаша KAB70.00SS не має функції розігрівання. Якщо вам потрібна чаша для розігрівання, придбайте модель KAB71.02SS.

Обслуговування та ремонт

Інформацію про обслуговування та ремонт див. в основній інструкції з експлуатації вашої моделі кухонної машини або на веб-сайті www.kenwoodworld.com.

- Спроектовано та розроблено компанією Kenwood, Сполучене Королівство.
- Зроблено в Китаї.

عربي

قبل القراءة، الرجاء قلب الصفحة الأولى لعرض الصور

تم تصميم السلطانيات المصنوعة من الفولاذ المقاوم للصدأ التي يغطيها دليل التعليمات هذا لتناسب فقط الطرازات المدرجة في مخطط التوافق. للتحقق من توافق السلطانية مع جهاز المطبخ المتكامل، ستحتاجين إلى رقم/نوع الطراز الخاص بك والذي قد يكون موجوداً على لوحة التصنيف على الجانب السفلي من وحدة الطاقة (الموتور).

السلامة

- تحفظ بعيداً عن مصادر الحرارة - لا تستخدم السلطانية على الموقد أو في الفرن.
- يحظر استخدام فرشاة من السلك أو الصوف المعدني أو مواد التبييض عند تنظيف الوعاء المصنوع من الصلب عديم الصدأ. استخدم الخل أو مزيج ترسبات مناسب لإزالة الطبقة الجيرية.
- ارجعي إلى دليل التعليمات الرئيسي لجهاز المطبخ المتكامل حول استخدام السلطانية وتنظيفها؛ وإذا لزم الأمر، قومي بتعديل ارتفاع أدوات السلطانية.

KWL90 - سلطانية KAB70.00SS لا تشتمل على خاصية التدفئة. إذا كنت بحاجة إلى سلطانية التدفئة، فأنت بحاجة إلى شراء KAB71.02SS.

الصيانة ورعاية العملاء

للحصول على معلومات حول الصيانة وخدمة العملاء، راجعي الدليل الرئيسي لطراز جهاز المطبخ المتكامل أو قومي بزيارة الموقع الإلكتروني www.kenwoodworld.com.

- تمت الأعمال الهندسية والتصميم من قبل شركة Kenwood في المملكة المتحدة.
- صنع في الصين.